


Egenskaber for henrik [?] [X]

Generelt | Servere | Forbindelse | Avanceret

E-mail-konto

 Skriv det navn, du vil bruge til at henvise til denne server, f.eks. Arbejde eller Microsoft-nyhedsserver.

Brugeroplysninger

Navn:

Organisation:

E-mail-adresse:

Svaradresse:

Medtag denne konto ved modtagelse af post eller synkronisering

OK Annuller Anvend

Navnet på Kontoen

Navnet på personen

Hvor kommer posten til personen hen?

Egenskaber for henrik

Generelt | **Servere** | Forbindelse | Avanceret

Serveroplysninger

Serveren til indgående post er en **POP3** server.

Indgående post (POP3): mail.it-jylland.dk

Udgående post (SMTP): mail.it-jylland.dk

Server til indgående post

Kontonavn: henrik.jensen/it-jylland.dk

Adgangskode: xxxxxxxx

Husk adgangskode

Log på med godkendelse af sikker adgangskode

Server til udgående post

Min server kræver godkendelse

Indstillinger...

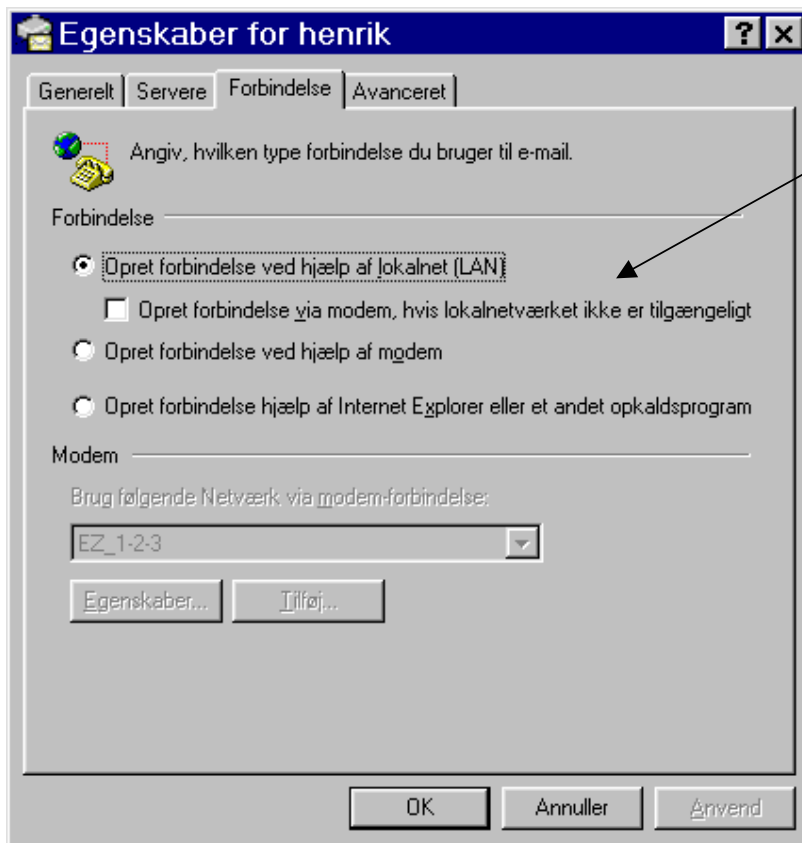
OK Annuller Anvend

Hvad hedder serveren hvor postkontoen ligger?

Hvilken server vil jeg sende igennem?

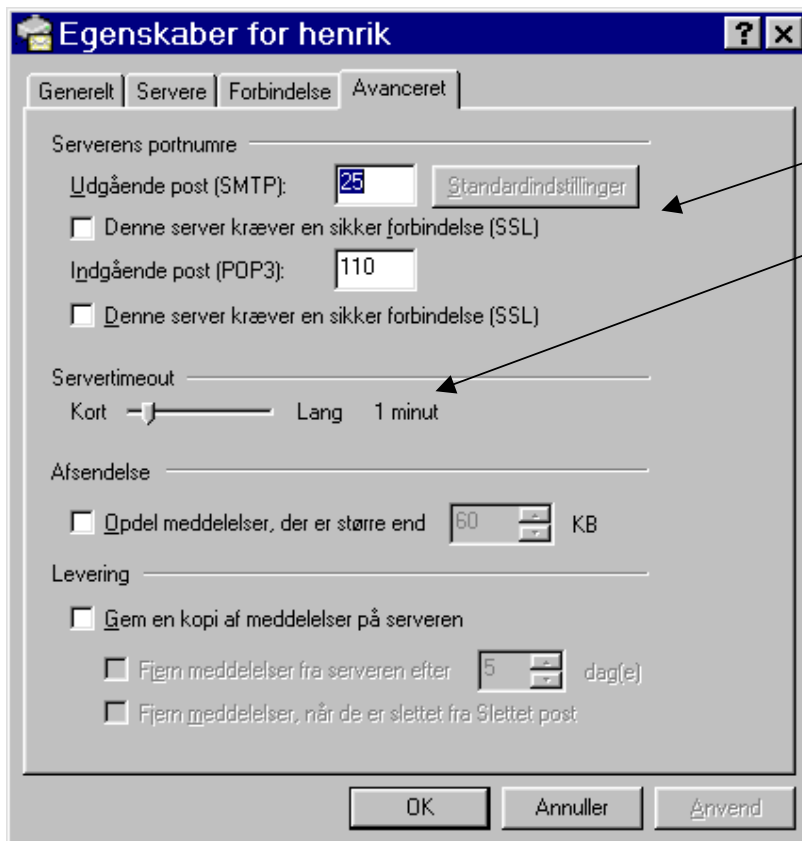
Kontonavnet på min postkonto er som regel lig med brugernavn

Adgangskoden kan gemmes så man ikke hele tiden skal huske på den, men skriv den ned og gem den et sikkert sted.



Her under dette faneblad skal jeg fortælle om jeg kobler mig på via et modem, eller et netværk.

Outlook e-mail adresser er outlook1-20 med same password
Serveren hedder itvej.dhs.org



Nogle postservere har bestemte "porte", her sætter jeg disse op efter min udbyders anvisninger

Hvis det tager et stykke tid inden serveren svarer, kan jeg her sætte tiden lidt op

Dit brugernavn er: outlook1


Dit password er : outlook1

Pop3 og udgående server hedder itvej.dhs.org

Egenskaber for henrik [?] [X]

Generelt | Servere | Forbindelse | Avanceret

E-mail-konto

 Skriv det navn, du vil bruge til at henvise til denne server, f.eks. Arbejde eller Microsoft-nyhedsserver.

henrik

Brugeroplysninger

Navn: Henrik Jensen

Organisation:

E-mail-adresse: henrik.jensen@it-jylland.dk

Svaradresse: henrik.jensen@it-jylland.dk

Medtag denne konto ved modtagelse af post eller synkronisering

OK Annuller Anvend

Navnet på Kontoen

Navnet på personen

Hvor kommer posten til personen hen?

Egenskaber for henrik

Generelt | **Servere** | Forbindelse | Avanceret

Serveroplysninger

Serveren til indgående post er en **POP3** server.

Indgående post (POP3): mail.it-jylland.dk

Udgående post (SMTP): mail.it-jylland.dk

Server til indgående post

Kontonavn: henrik.jensen/it-jylland.dk

Adgangskode: xxxxxxxx

Husk adgangskode

Log på med godkendelse af sikker adgangskode

Server til udgående post

Min server kræver godkendelse

Indstillinger...

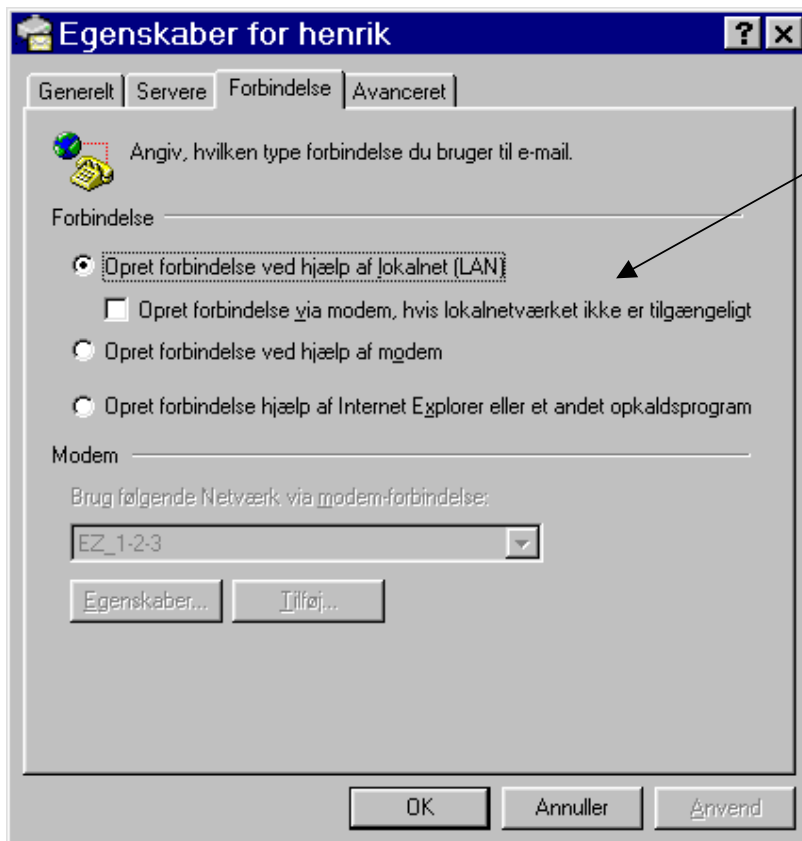
OK Annuller Anvend

Hvad hedder serveren hvor postkontoen ligger?

Hvilken server vil jeg sende igennem?

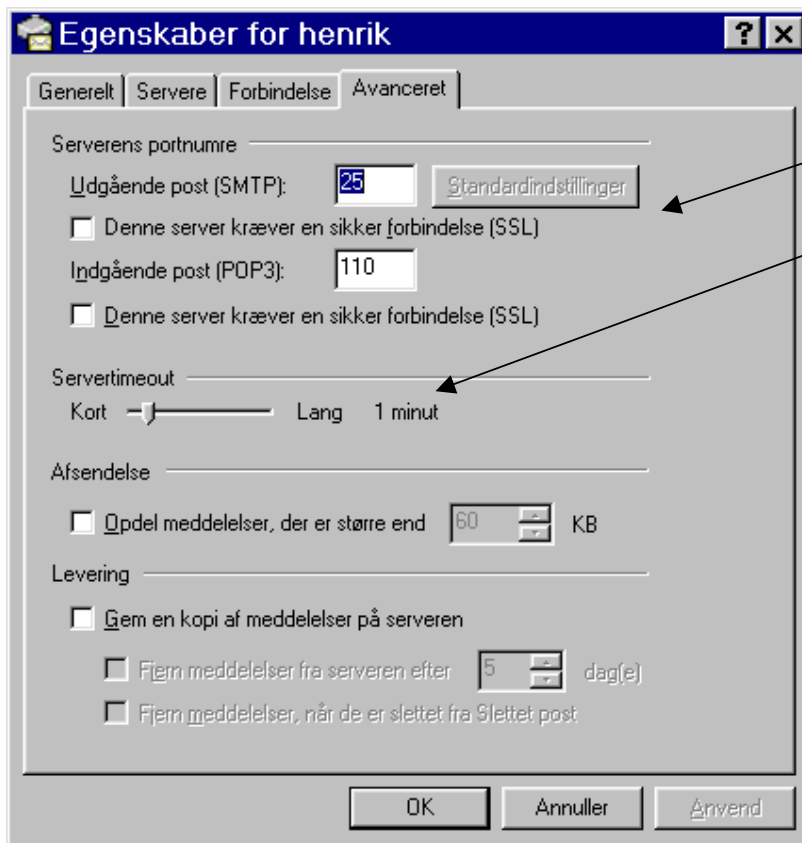
Kontonavnet på min postkonto er som regel lig med brugernavn

Adgangskoden kan gemmes så man ikke hele tiden skal huske på den, men skriv den ned og gem den et sikkert sted.



Her under dette faneblad skal jeg fortælle om jeg kobler mig på via et modem, eller et netværk.

Outlook e-mail adresser er outlook1-20 med same password
Serveren hedder itvej.dhs.org



Nogle postservere har bestemte "porte", her sætter jeg disse op efter min udbyders anvisninger

Hvis det tager et stykke tid inden serveren svarer, kan jeg her sætte tiden lidt op

Dit brugernavn er: outlook2


Dit password er : outlook2

Pop3 og udgående server hedder itvej.dhs.org

Egenskaber for henrik [?] [X]

Generelt | Servere | Forbindelse | Avanceret

E-mail-konto

 Skriv det navn, du vil bruge til at henvide til denne server, f.eks. Arbejde eller Microsoft-nyhedsserver.

Brugeroplysninger

Navn:

Organisation:

E-mail-adresse:

Svaradresse:

Medtag denne konto ved modtagelse af post eller synkronisering

OK Annuller Anvend

Navnet på Kontoen

Navnet på personen

Hvor kommer posten til personen hen?

Egenskaber for henrik [?] [X]

Generelt | **Servere** | Forbindelse | Avanceret

Serveroplysninger

Serveren til indgående post er en **POP3** server.

Indgående post (POP3): mail.it-jylland.dk

Udgående post (SMTP): mail.it-jylland.dk

Server til indgående post

Kontonavn: henrik.jensen@it-jylland.dk

Adgangskode: xxxxxxxx

Husk adgangskode

Log på med godkendelse af sikker adgangskode

Server til udgående post

Min server kræver godkendelse

Indstillinger...

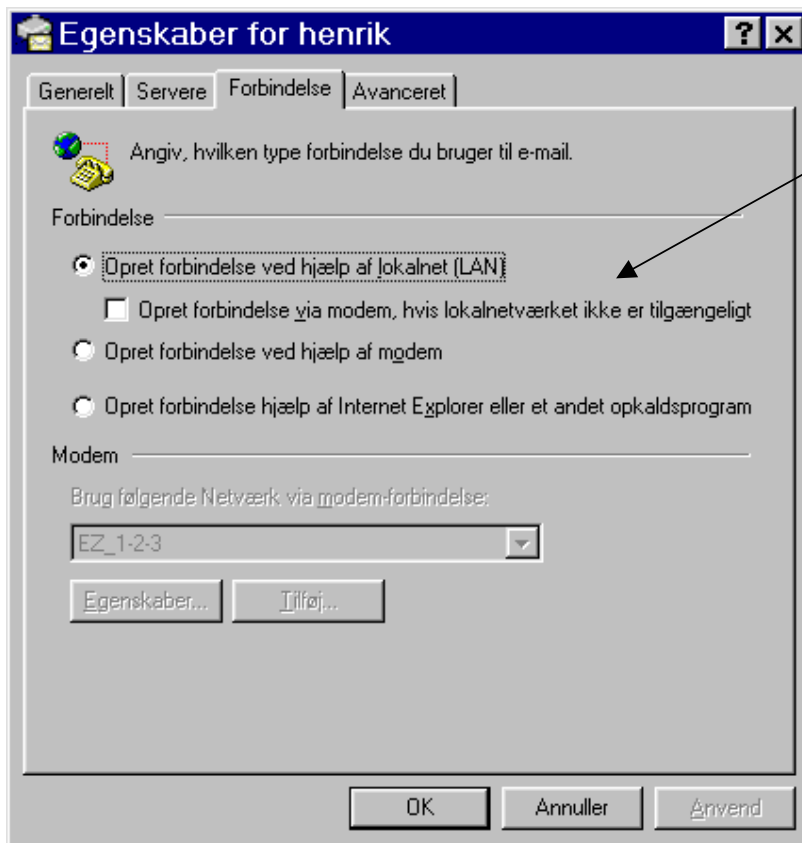
OK Annuller Anvend

Hvad hedder serveren hvor postkontoen ligger?

Hvilken server vil jeg sende igennem?

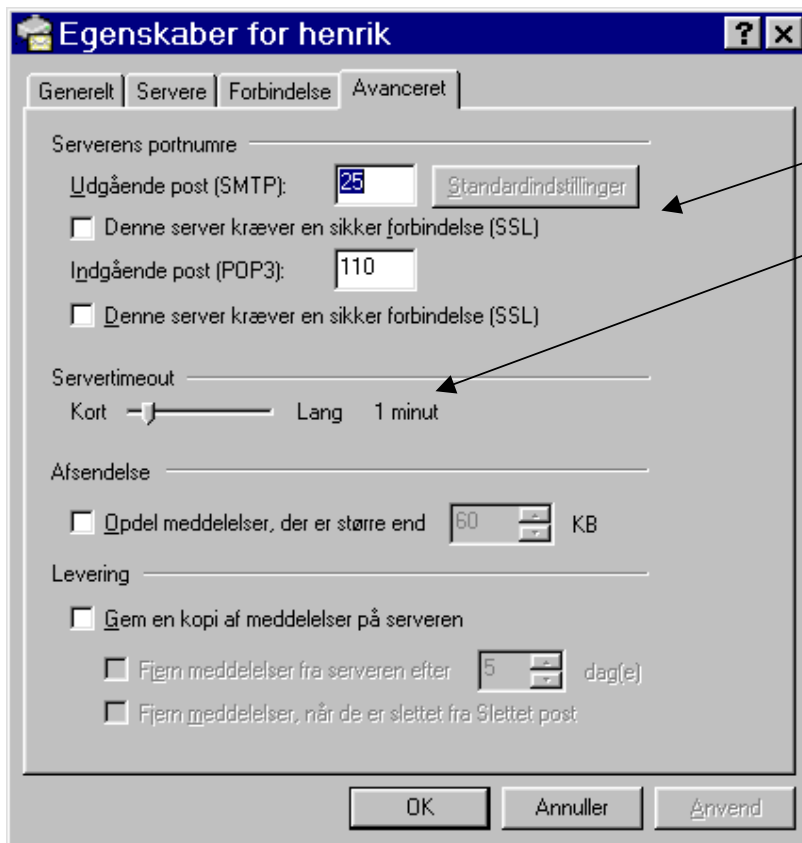
Kontonavnet på min postkonto er som regel lig med brugernavn

Adgangskoden kan gemmes så man ikke hele tiden skal huske på den, men skriv den ned og gem den et sikkert sted.



Her under dette faneblad skal jeg fortælle om jeg kobler mig på via et modem, eller et netværk.

Outlook e-mail adresser er outlook1-20 med same password
Serveren hedder itvej.dhs.org



Nogle postservere har bestemte "porte", her sætter jeg disse op efter min udbyders anvisninger

Hvis det tager et stykke tid inden serveren svarer, kan jeg her sætte tiden lidt op

Dit brugernavn er: outlook3


Dit password er : outlook3

Pop3 og udgående server hedder itvej.dhs.org

Egenskaber for henrik [?] [X]

Generelt | Servere | Forbindelse | Avanceret

E-mail-konto

 Skriv det navn, du vil bruge til at henvide til denne server, f.eks. Arbejde eller Microsoft-nyhedsserver.

henrik

Brugeroplysninger

Navn: Henrik Jensen

Organisation:

E-mail-adresse: henrik.jensen@it-jylland.dk

Svaradresse: henrik.jensen@it-jylland.dk

Medtag denne konto ved modtagelse af post eller synkronisering

OK Annuller Anvend

Navnet på Kontoen

Navnet på personen

Hvor kommer posten til personen hen?

Egenskaber for henrik

Generelt | **Servere** | Forbindelse | Avanceret

Serveroplysninger

Serveren til indgående post er en **POP3** server.

Indgående post (POP3): mail.it-jylland.dk

Udgående post (SMTP): mail.it-jylland.dk

Server til indgående post

Kontonavn: henrik.jensen@it-jylland.dk

Adgangskode: xxxxxxxx

Husk adgangskode

Log på med godkendelse af sikker adgangskode

Server til udgående post

Min server kræver godkendelse

Indstillinger...

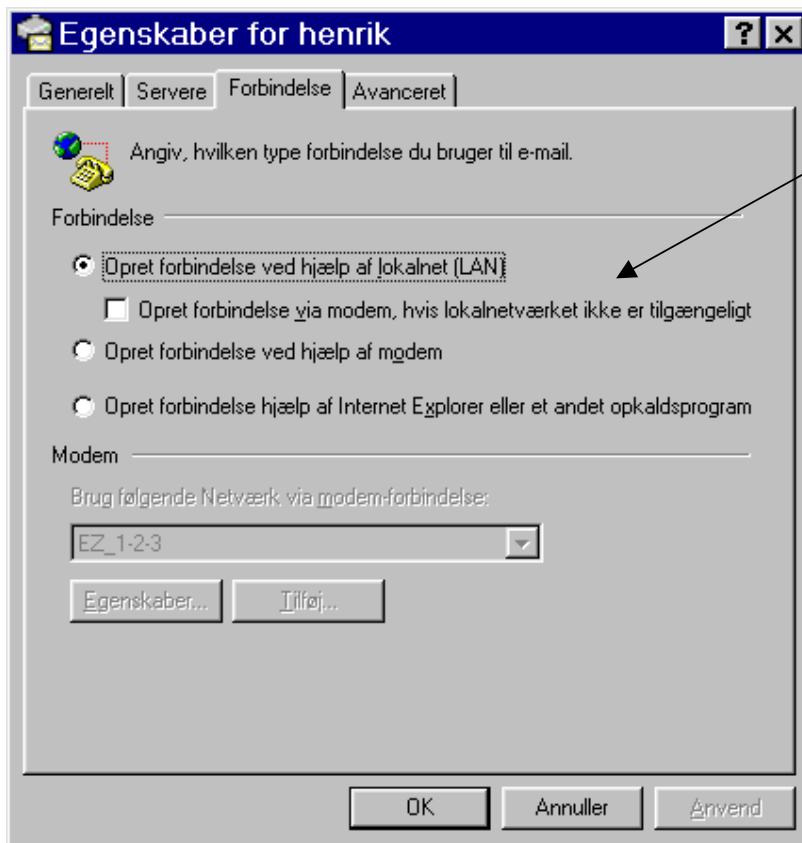
OK Annuller Anvend

Hvad hedder serveren hvor postkontoen ligger?

Hvilken server vil jeg sende igennem?

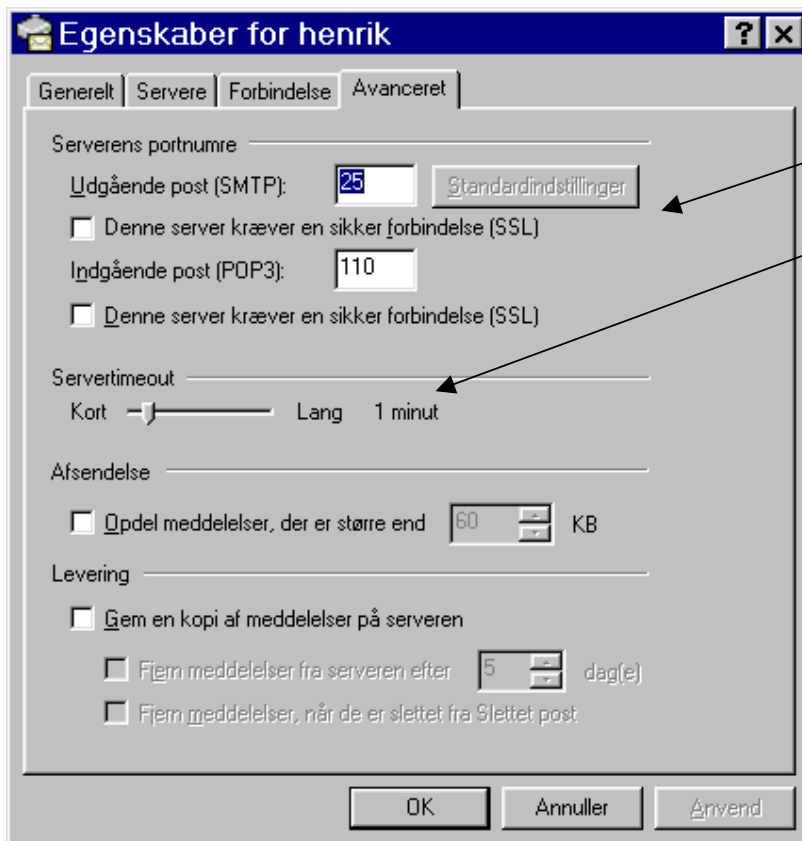
Kontonavnet på min postkonto er som regel lig med brugernavn

Adgangskoden kan gemmes så man ikke hele tiden skal huske på den, men skriv den ned og gem den et sikkert sted.



Her under dette faneblad skal jeg fortælle om jeg kobler mig på via et modem, eller et netværk.

Outlook e-mail adresser er outlook1-20 med same password
Serveren hedder itvej.dhs.org



Nogle postservere har bestemte "porte", her sætter jeg disse op efter min udbyders anvisninger

Hvis det tager et stykke tid inden serveren svarer, kan jeg her sætte tiden lidt op

Dit brugernavn er: outlook4


Dit password er : outlook4

Pop3 og udgående server hedder itvej.dhs.org

Egenskaber for henrik [?] [X]

Generelt | Servere | Forbindelse | Avanceret

E-mail-konto

 Skriv det navn, du vil bruge til at henvide til denne server, f.eks. Arbejde eller Microsoft-nyhedsserver.

Brugeroplysninger

Navn:

Organisation:

E-mail-adresse:

Svaradresse:

Medtag denne konto ved modtagelse af post eller synkronisering

OK Annuller Anvend

Navnet på Kontoen

Navnet på personen

Hvor kommer posten til personen hen?

Egenskaber for henrik

Generelt | **Servere** | Forbindelse | Avanceret

Serveroplysninger

Serveren til indgående post er en **POP3** server.

Indgående post (POP3): mail.it-jylland.dk

Udgående post (SMTP): mail.it-jylland.dk

Server til indgående post

Kontonavn: henrik.jensen/it-jylland.dk

Adgangskode: xxxxxxxx

Husk adgangskode

Log på med godkendelse af sikker adgangskode

Server til udgående post

Min server kræver godkendelse

Indstillinger...

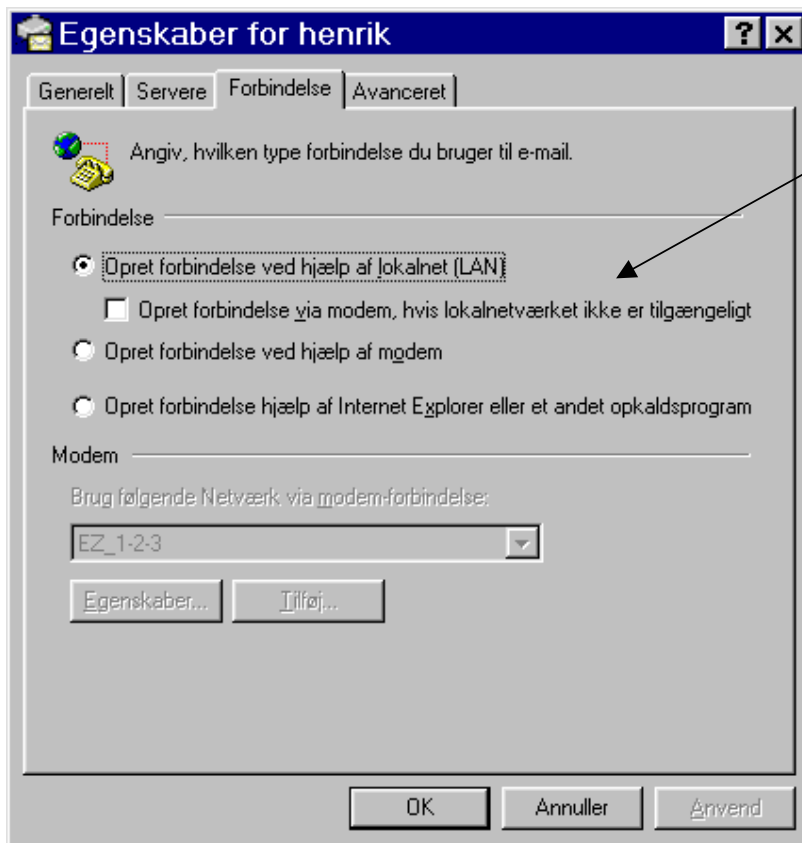
OK Annuller Anvend

Hvad hedder serveren hvor postkontoen ligger?

Hvilken server vil jeg sende igennem?

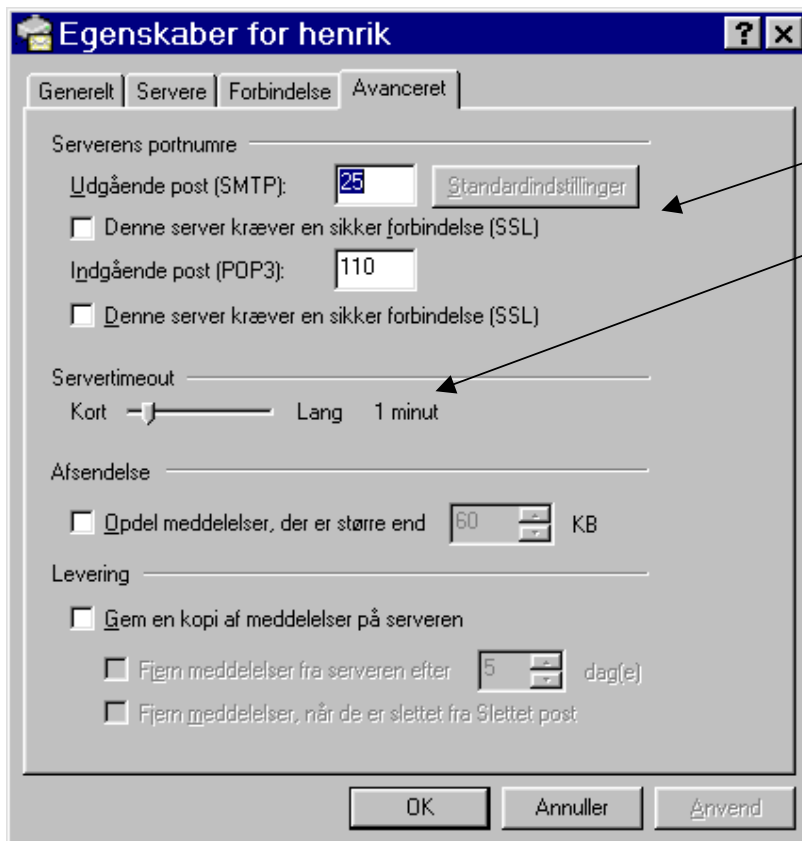
Kontonavnet på min postkonto er som regel lig med brugernavn

Adgangskoden kan gemmes så man ikke hele tiden skal huske på den, men skriv den ned og gem den et sikkert sted.



Her under dette faneblad skal jeg fortælle om jeg kobler mig på via et modem, eller et netværk.

Outlook e-mail adresser er outlook1-20 med same password
Serveren hedder itvej.dhs.org



Nogle postservere har bestemte "porte", her sætter jeg disse op efter min udbyders anvisninger

Hvis det tager et stykke tid inden serveren svarer, kan jeg her sætte tiden lidt op

Dit brugernavn er: outlook5


Dit password er : outlook5

Pop3 og udgående server hedder itvej.dhs.org

Egenskaber for henrik [?] [X]

Generelt | Servere | Forbindelse | Avanceret

E-mail-konto

 Skriv det navn, du vil bruge til at henvide til denne server, f.eks. Arbejde eller Microsoft-nyhedsserver.

Brugeroplysninger

Navn:

Organisation:

E-mail-adresse:

Svaradresse:

Medtag denne konto ved modtagelse af post eller synkronisering

OK Annuller Anvend

Navnet på Kontoen

Navnet på personen

Hvor kommer posten til personen hen?

Egenskaber for henrik

Generelt | **Servere** | Forbindelse | Avanceret

Serveroplysninger

Serveren til indgående post er en **POP3** server.

Indgående post (POP3): mail.it-jylland.dk

Udgående post (SMTP): mail.it-jylland.dk

Server til indgående post

Kontonavn: henrik.jensen@it-jylland.dk

Adgangskode: xxxxxxxx

Husk adgangskode

Log på med godkendelse af sikker adgangskode

Server til udgående post

Min server kræver godkendelse

Indstillinger...

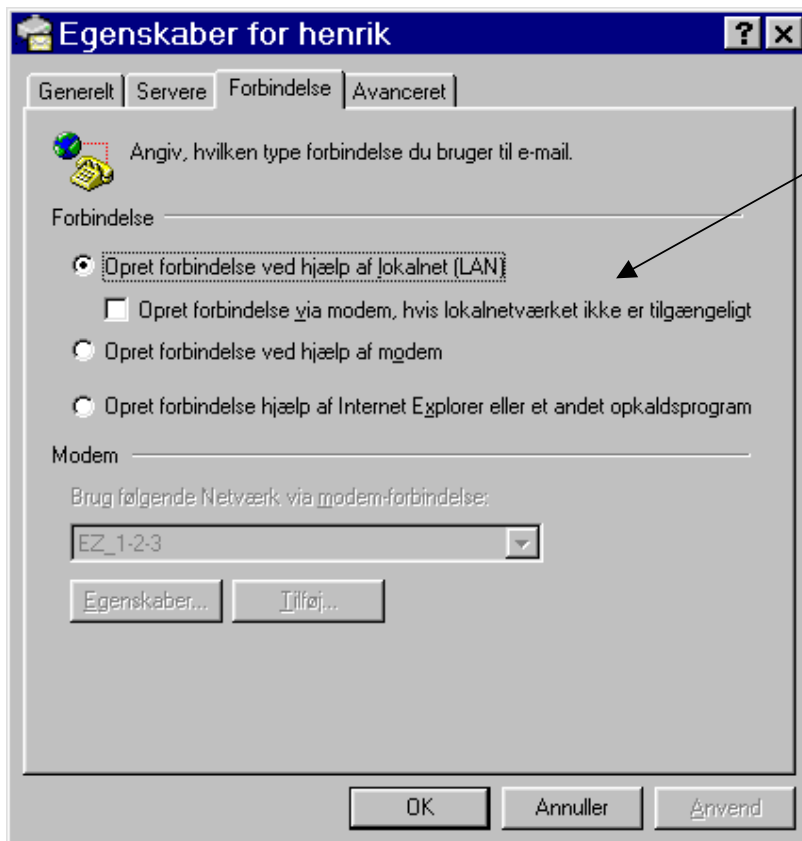
OK Annuller Anvend

Hvad hedder serveren hvor postkontoen ligger?

Hvilken server vil jeg sende igennem?

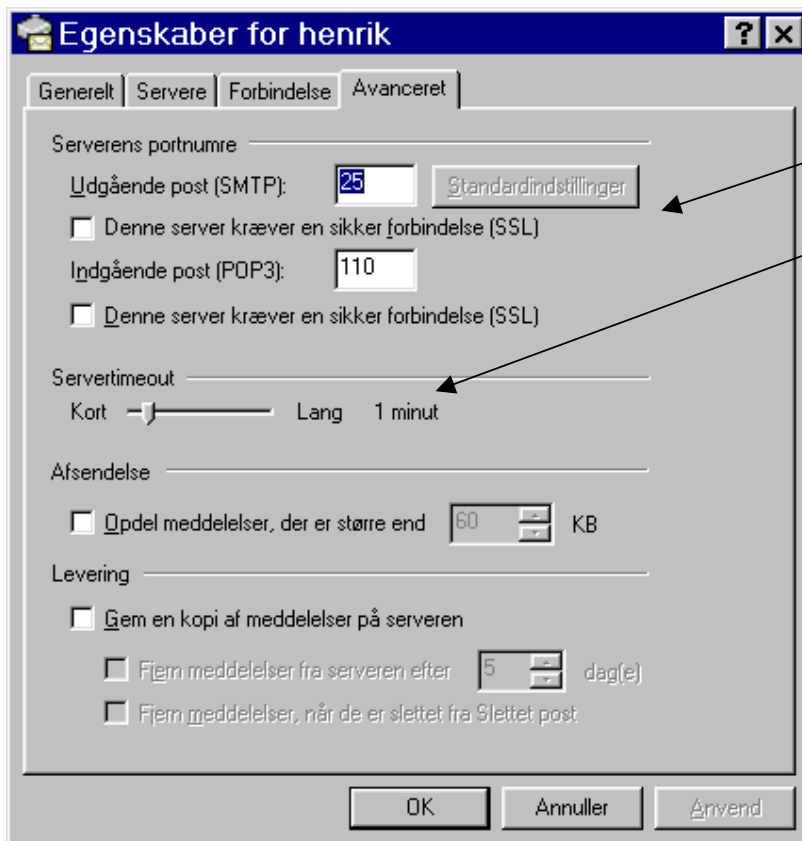
Kontonavnet på min postkonto er som regel lig med brugernavn

Adgangskoden kan gemmes så man ikke hele tiden skal huske på den, men skriv den ned og gem den et sikkert sted.



Her under dette faneblad skal jeg fortælle om jeg kobler mig på via et modem, eller et netværk.

Outlook e-mail adresser er outlook1-20 med same password
Serveren hedder itvej.dhs.org



Nogle postservere har bestemte "porte", her sætter jeg disse op efter min udbyders anvisninger

Hvis det tager et stykke tid inden serveren svarer, kan jeg her sætte tiden lidt op

Dit brugernavn er: outlook6


Dit password er : outlook6

Pop3 og udgående server hedder itvej.dhs.org

Egenskaber for henrik [?] [X]

Generelt | Servere | Forbindelse | Avanceret

E-mail-konto

 Skriv det navn, du vil bruge til at henvide til denne server, f.eks. Arbejde eller Microsoft-nyhedsserver.

Brugeroplysninger

Navn:

Organisation:

E-mail-adresse:

Svaradresse:

Medtag denne konto ved modtagelse af post eller synkronisering

OK Annuller Anvend

Navnet på Kontoen

Navnet på personen

Hvor kommer posten til personen hen?

Egenskaber for henrik

Generelt | **Servere** | Forbindelse | Avanceret

Serveroplysninger

Serveren til indgående post er en **POP3** server.

Indgående post (POP3): mail.it-jylland.dk

Udgående post (SMTP): mail.it-jylland.dk

Server til indgående post

Kontonavn: henrik.jensen/it-jylland.dk

Adgangskode: xxxxxxxx

Husk adgangskode

Log på med godkendelse af sikker adgangskode

Server til udgående post

Min server kræver godkendelse

Indstillinger...

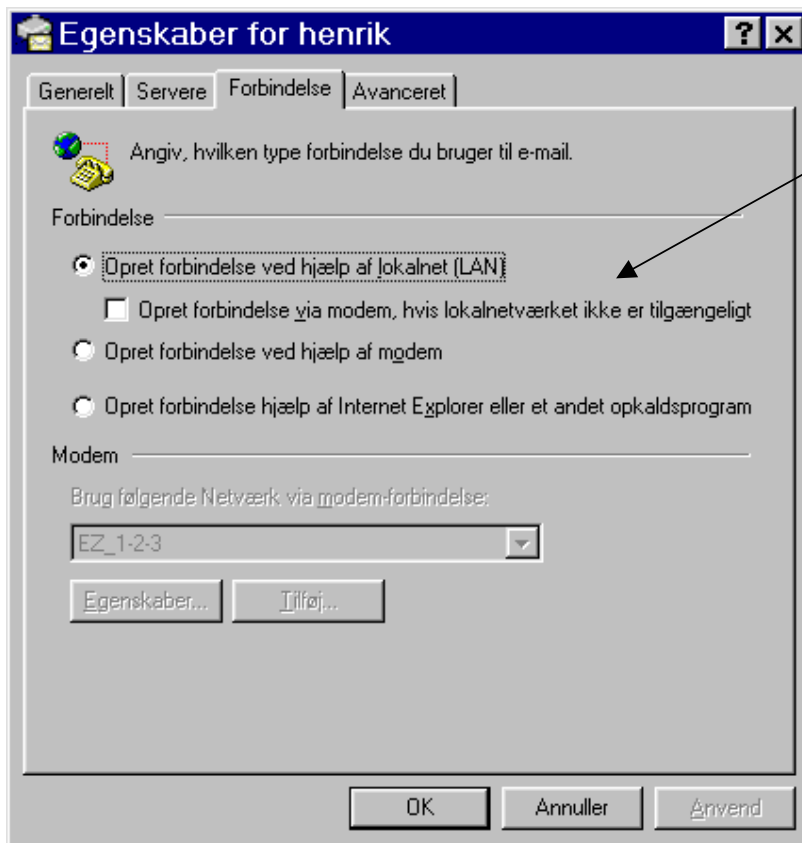
OK Annuller Anvend

Hvad hedder serveren hvor postkontoen ligger?

Hvilken server vil jeg sende igennem?

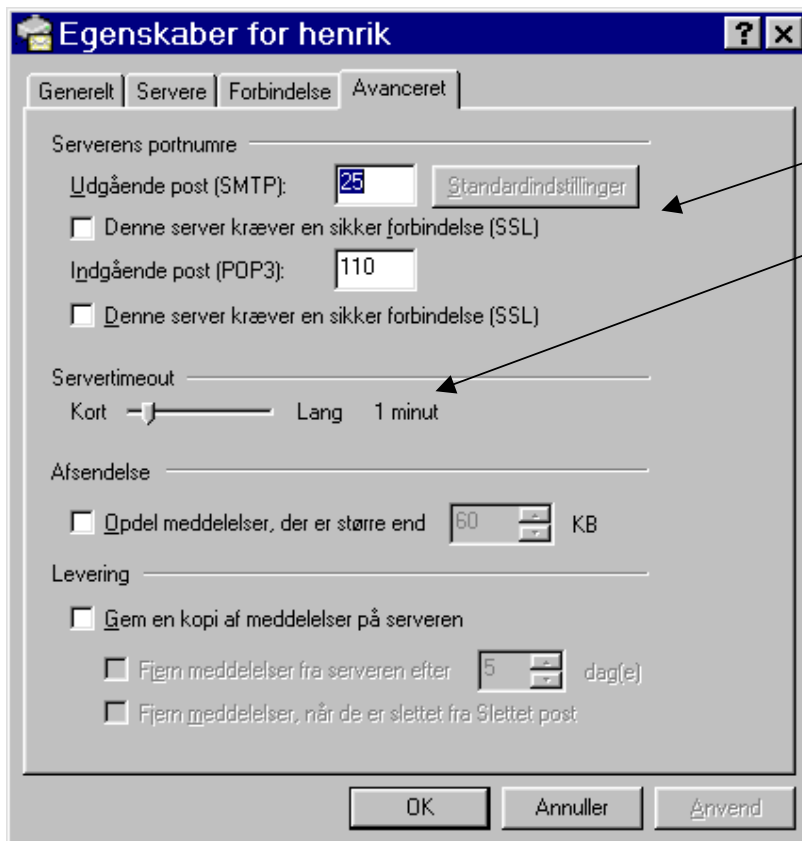
Kontonavnet på min postkonto er som regel lig med brugernavn

Adgangskoden kan gemmes så man ikke hele tiden skal huske på den, men skriv den ned og gem den et sikkert sted.



Her under dette faneblad skal jeg fortælle om jeg kobler mig på via et modem, eller et netværk.

Outlook e-mail adresser er outlook1-20 med same password
Serveren hedder itvej.dhs.org



Nogle postservere har bestemte "porte", her sætter jeg disse op efter min udbyders anvisninger

Hvis det tager et stykke tid inden serveren svarer, kan jeg her sætte tiden lidt op

Dit brugernavn er: outlook7


Dit password er : outlook7

Pop3 og udgående server hedder itvej.dhs.org

Egenskaber for henrik [?] [X]

Generelt | Servere | Forbindelse | Avanceret

E-mail-konto

 Skriv det navn, du vil bruge til at henviser til denne server, f.eks. Arbejde eller Microsoft-nyhedsserver.

henrik

Brugeroplysninger

Navn: Henrik Jensen

Organisation:

E-mail-adresse: henrik.jensen@it-jylland.dk

Svaradresse: henrik.jensen@it-jylland.dk

Medtag denne konto ved modtagelse af post eller synkronisering

OK Annuller Anvend

Navnet på Kontoen

Navnet på personen

Hvor kommer posten til personen hen?

Egenskaber for henrik

Generelt | **Servere** | Forbindelse | Avanceret

Serveroplysninger

Serveren til indgående post er en **POP3** server.

Indgående post (POP3): mail.it-jylland.dk

Udgående post (SMTP): mail.it-jylland.dk

Server til indgående post

Kontonavn: henrik.jensen/it-jylland.dk

Adgangskode: xxxxxxxx

Husk adgangskode

Log på med godkendelse af sikker adgangskode

Server til udgående post

Min server kræver godkendelse

Indstillinger...

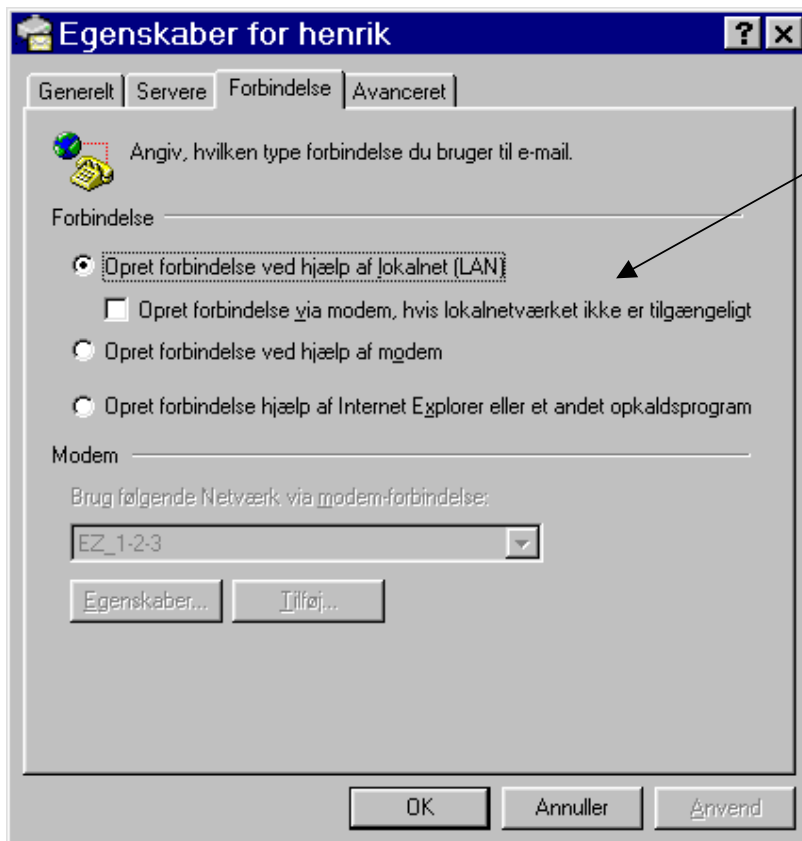
OK Annuller Anvend

Hvad hedder serveren hvor postkontoen ligger?

Hvilken server vil jeg sende igennem?

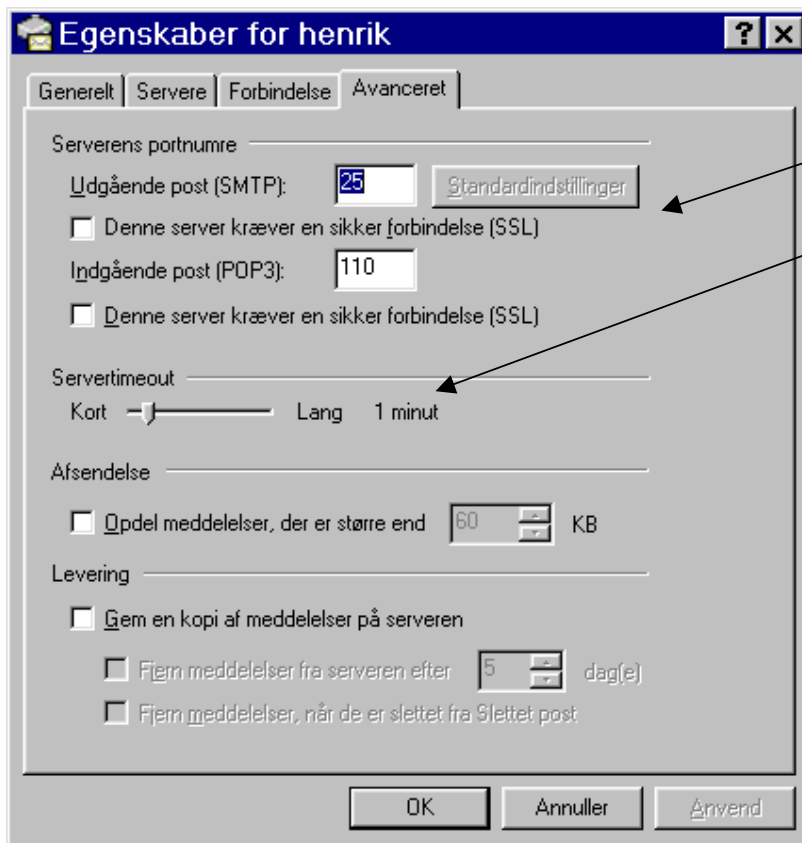
Kontonavnet på min postkonto er som regel lig med brugernavn

Adgangskoden kan gemmes så man ikke hele tiden skal huske på den, men skriv den ned og gem den et sikkert sted.



Her under dette faneblad skal jeg fortælle om jeg kobler mig på via et modem, eller et netværk.

Outlook e-mail adresser er outlook1-20 med same password
Serveren hedder itvej.dhs.org



Nogle postservere har bestemte "porte", her sætter jeg disse op efter min udbyders anvisninger

Hvis det tager et stykke tid inden serveren svarer, kan jeg her sætte tiden lidt op

Dit brugernavn er: outlook8


Dit password er : outlook8

Pop3 og udgående server hedder itvej.dhs.org

Egenskaber for henrik [?] [X]

Generelt | Servere | Forbindelse | Avanceret

E-mail-konto

 Skriv det navn, du vil bruge til at henvide til denne server, f.eks. Arbejde eller Microsoft-nyhedsserver.

henrik

Brugeroplysninger

Navn: Henrik Jensen

Organisation:

E-mail-adresse: henrik.jensen@it-jylland.dk

Svaradresse: henrik.jensen@it-jylland.dk

Medtag denne konto ved modtagelse af post eller synkronisering

OK Annuller Anvend

Navnet på Kontoen

Navnet på personen

Hvor kommer posten til personen hen?

Egenskaber for henrik

Generelt | **Servere** | Forbindelse | Avanceret

Serveroplysninger

Serveren til indgående post er en **POP3** server.

Indgående post (POP3): mail.it-jylland.dk

Udgående post (SMTP): mail.it-jylland.dk

Server til indgående post

Kontonavn: henrik.jensen@it-jylland.dk

Adgangskode: xxxxxxxx

Husk adgangskode

Log på med godkendelse af sikker adgangskode

Server til udgående post

Min server kræver godkendelse

Indstillinger...

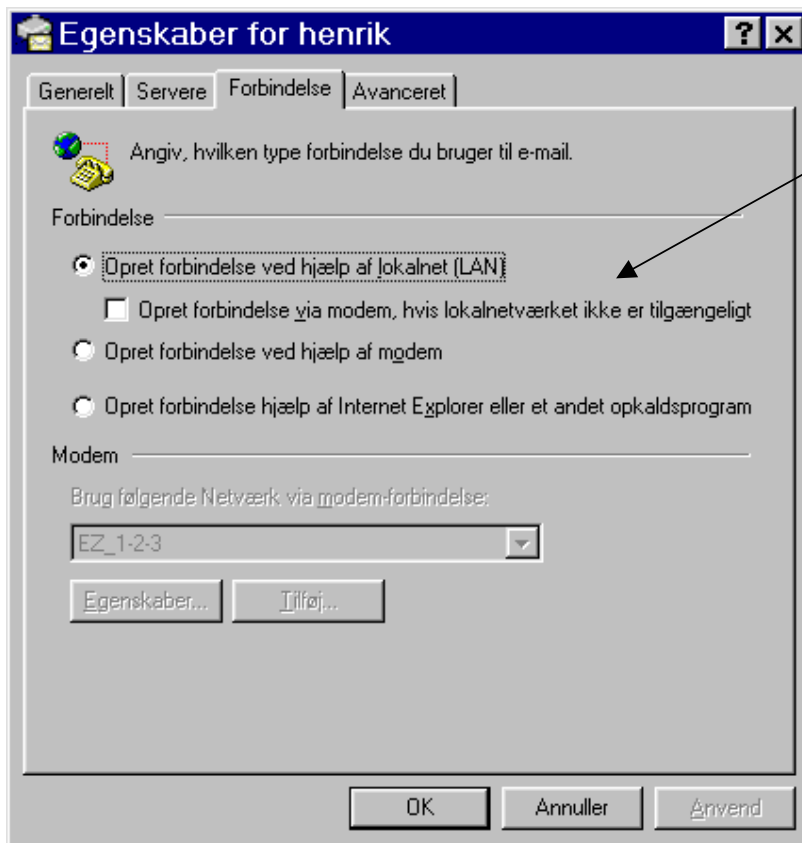
OK Annuller Anvend

Hvad hedder serveren hvor postkontoen ligger?

Hvilken server vil jeg sende igennem?

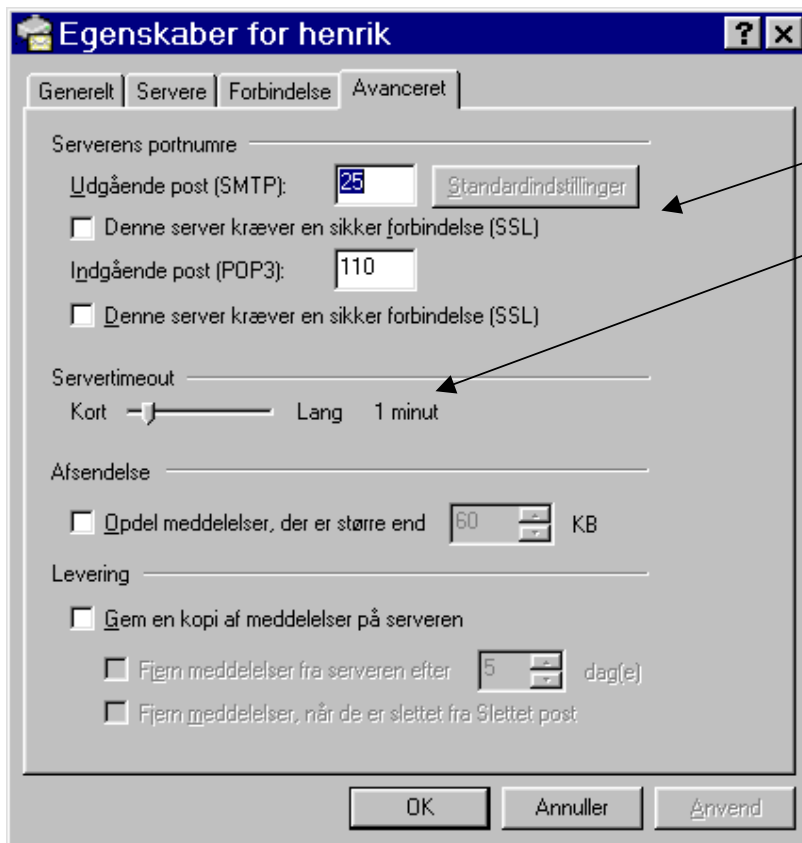
Kontonavnet på min postkonto er som regel lig med brugernavn

Adgangskoden kan gemmes så man ikke hele tiden skal huske på den, men skriv den ned og gem den et sikkert sted.



Her under dette faneblad skal jeg fortælle om jeg kobler mig på via et modem, eller et netværk.

Outlook e-mail adresser er outlook1-20 med same password
Serveren hedder itvej.dhs.org



Nogle postservere har bestemte "porte", her sætter jeg disse op efter min udbyders anvisninger

Hvis det tager et stykke tid inden serveren svarer, kan jeg her sætte tiden lidt op

Dit brugernavn er: outlook9


Dit password er : outlook9

Pop3 og udgående server hedder itvej.dhs.org

Egenskaber for henrik [?] [X]

Generelt | Servere | Forbindelse | Avanceret

E-mail-konto

 Skriv det navn, du vil bruge til at henvise til denne server, f.eks. Arbejde eller Microsoft-nyhedsserver.

henrik

Brugeroplysninger

Navn: Henrik Jensen

Organisation:

E-mail-adresse: henrik.jensen@it-jylland.dk

Svaradresse: henrik.jensen@it-jylland.dk

Medtag denne konto ved modtagelse af post eller synkronisering

OK Annuller Anvend

Navnet på Kontoen

Navnet på personen

Hvor kommer posten til personen hen?

Egenskaber for henrik

Generelt | **Servere** | Forbindelse | Avanceret

Serveroplysninger

Serveren til indgående post er en **POP3** server.

Indgående post (POP3): mail.it-jylland.dk

Udgående post (SMTP): mail.it-jylland.dk

Server til indgående post

Kontonavn: henrik.jensen/it-jylland.dk

Adgangskode: xxxxxxxx

Husk adgangskode

Log på med godkendelse af sikker adgangskode

Server til udgående post

Min server kræver godkendelse

Indstillinger...

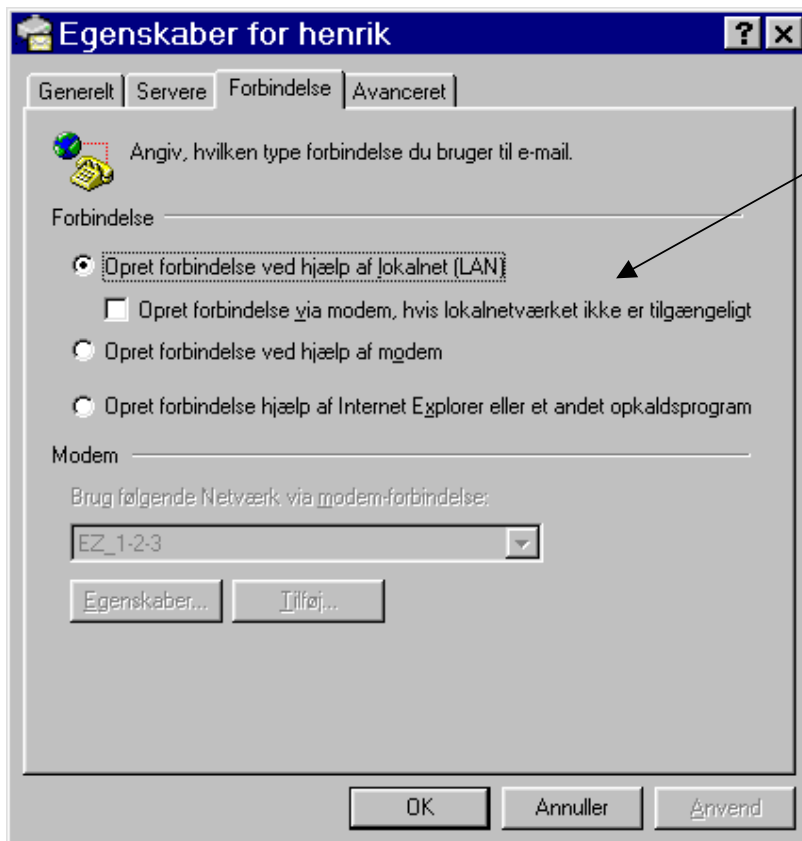
OK Annuller Anvend

Hvad hedder serveren hvor postkontoen ligger?

Hvilken server vil jeg sende igennem?

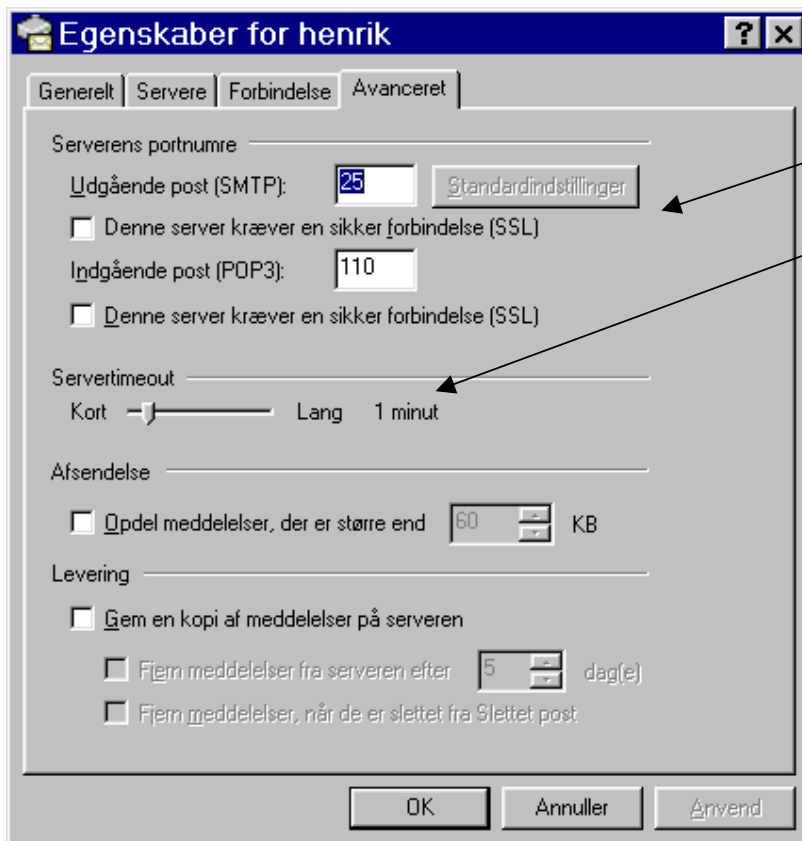
Kontonavnet på min postkonto er som regel lig med brugernavn

Adgangskoden kan gemmes så man ikke hele tiden skal huske på den, men skriv den ned og gem den et sikkert sted.



Her under dette faneblad skal jeg fortælle om jeg kobler mig på via et modem, eller et netværk.

Outlook e-mail adresser er outlook1-20 med same password
Serveren hedder itvej.dhs.org



Nogle postservere har bestemte "porte", her sætter jeg disse op efter min udbyders anvisninger

Hvis det tager et stykke tid inden serveren svarer, kan jeg her sætte tiden lidt op

Dit brugernavn er: outlook10


Dit password er : outlook10

Pop3 og udgående server hedder itvej.dhs.org

Egenskaber for henrik [?] [X]

Generelt | Servere | Forbindelse | Avanceret

E-mail-konto

 Skriv det navn, du vil bruge til at henvide til denne server, f.eks. Arbejde eller Microsoft-nyhedsserver.

henrik

Brugeroplysninger

Navn: Henrik Jensen

Organisation:

E-mail-adresse: henrik.jensen@it-jylland.dk

Svaradresse: henrik.jensen@it-jylland.dk

Medtag denne konto ved modtagelse af post eller synkronisering

OK Annuller Anvend

Navnet på Kontoen

Navnet på personen

Hvor kommer posten til personen hen?

Egenskaber for henrik

Generelt | **Servere** | Forbindelse | Avanceret

Serveroplysninger

Serveren til indgående post er en **POP3** server.

Indgående post (POP3): mail.it-jylland.dk

Udgående post (SMTP): mail.it-jylland.dk

Server til indgående post

Kontonavn: henrik.jensen/it-jylland.dk

Adgangskode: xxxxxxxx

Husk adgangskode

Log på med godkendelse af sikker adgangskode

Server til udgående post

Min server kræver godkendelse

Indstillinger...

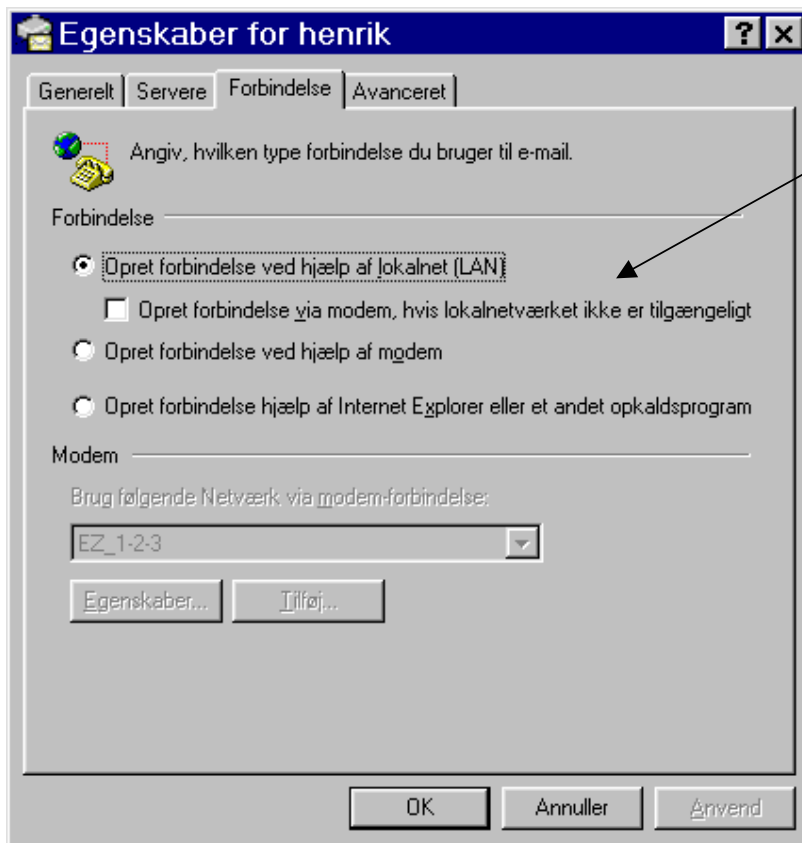
OK Annuller Anvend

Hvad hedder serveren hvor postkontoen ligger?

Hvilken server vil jeg sende igennem?

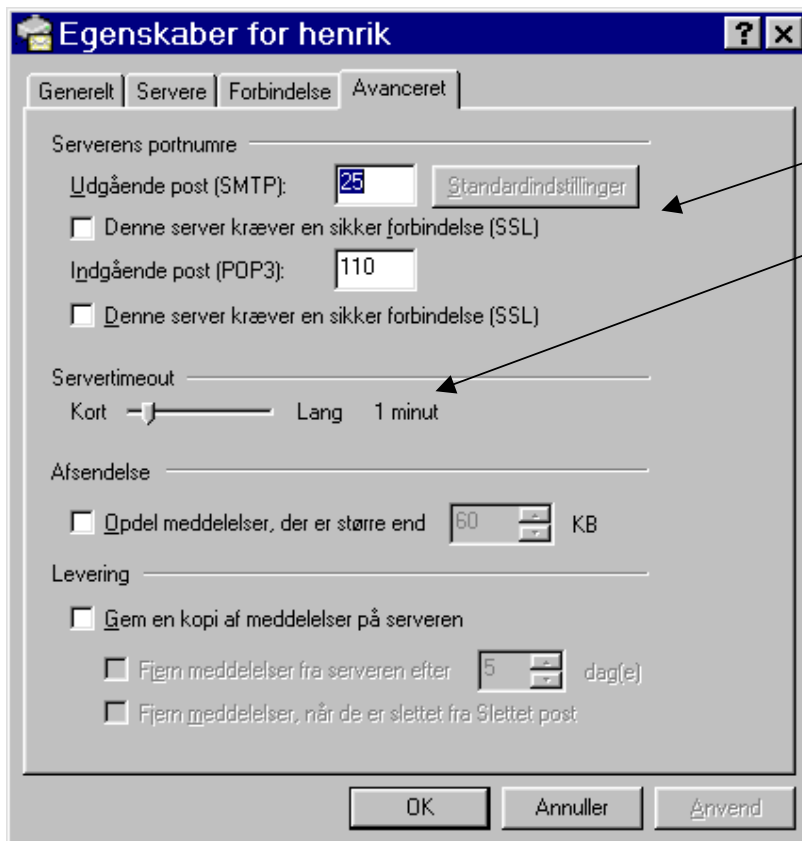
Kontonavnet på min postkonto er som regel lig med brugernavn

Adgangskoden kan gemmes så man ikke hele tiden skal huske på den, men skriv den ned og gem den et sikkert sted.



Her under dette faneblad skal jeg fortælle om jeg kobler mig på via et modem, eller et netværk.

Outlook e-mail adresser er outlook1-20 med same password
Serveren hedder itvej.dhs.org



Nogle postservere har bestemte "porte", her sætter jeg disse op efter min udbyders anvisninger

Hvis det tager et stykke tid inden serveren svarer, kan jeg her sætte tiden lidt op

Dit brugernavn er: outlook11


Dit password er : outlook11

Pop3 og udgående server hedder itvej.dhs.org

Egenskaber for henrik [?] [X]

Generelt | Servere | Forbindelse | Avanceret

E-mail-konto

 Skriv det navn, du vil bruge til at henvise til denne server, f.eks. Arbejde eller Microsoft-nyhedsserver.

henrik

Brugeroplysninger

Navn: Henrik Jensen

Organisation:

E-mail-adresse: henrik.jensen@it-jylland.dk

Svaradresse: henrik.jensen@it-jylland.dk

Medtag denne konto ved modtagelse af post eller synkronisering

OK Annuller Anvend

Navnet på Kontoen

Navnet på personen

Hvor kommer posten til personen hen?

Egenskaber for henrik

Generelt | **Servere** | Forbindelse | Avanceret

Serveroplysninger

Serveren til indgående post er en **POP3** server.

Indgående post (POP3): mail.it-jylland.dk

Udgående post (SMTP): mail.it-jylland.dk

Server til indgående post

Kontonavn: henrik.jensen/it-jylland.dk

Adgangskode: xxxxxxxx

Husk adgangskode

Log på med godkendelse af sikker adgangskode

Server til udgående post

Min server kræver godkendelse

Indstillinger...

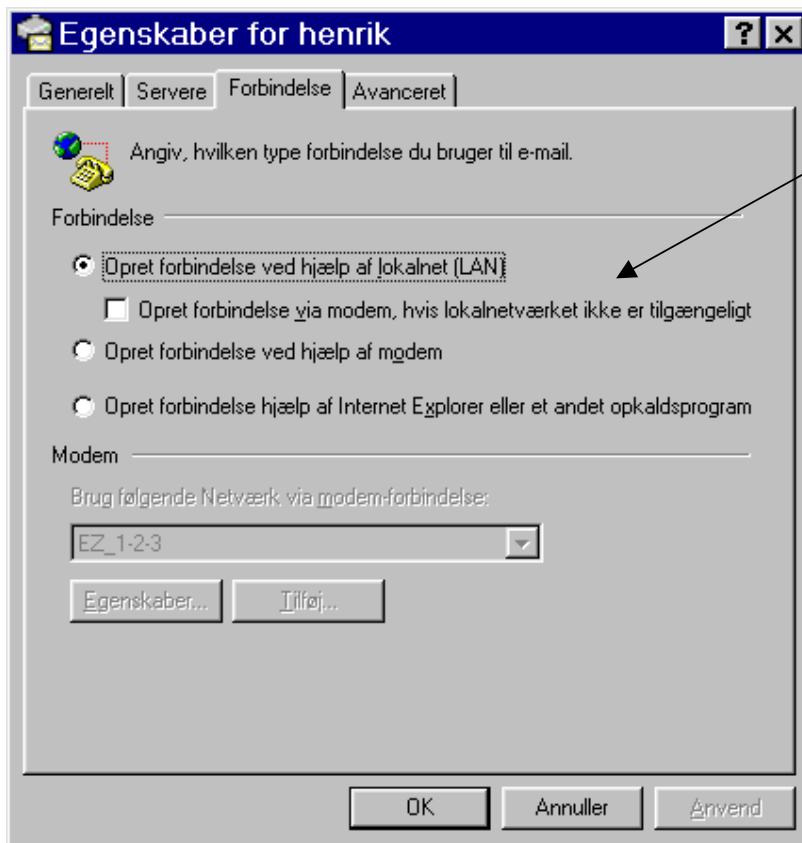
OK Annuller Anvend

Hvad hedder serveren hvor postkontoen ligger?

Hvilken server vil jeg sende igennem?

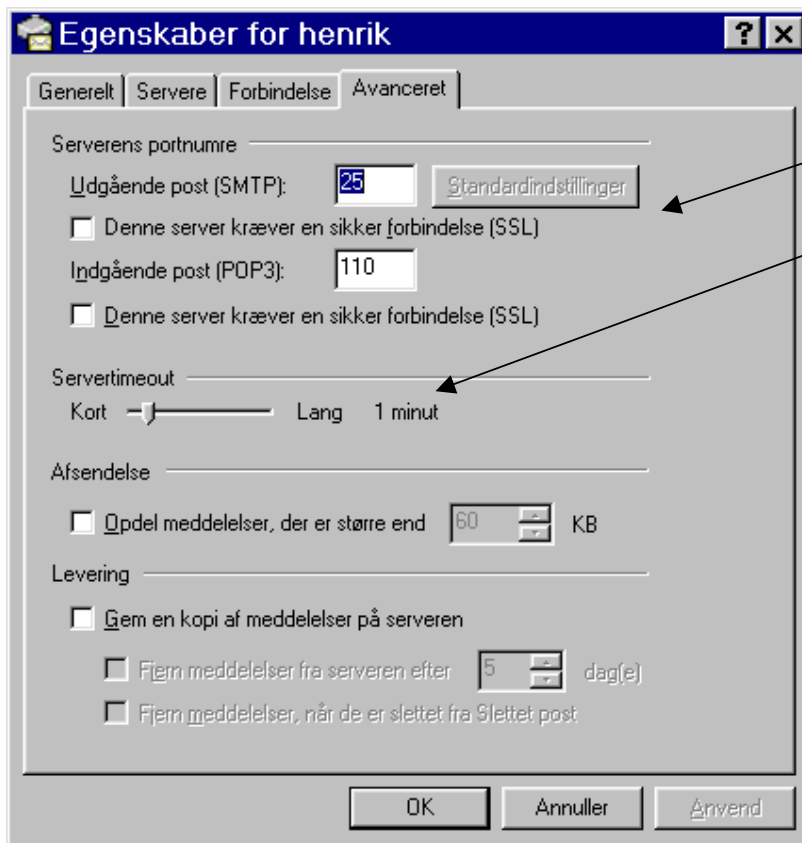
Kontonavnet på min postkonto er som regel lig med brugernavn

Adgangskoden kan gemmes så man ikke hele tiden skal huske på den, men skriv den ned og gem den et sikkert sted.



Her under dette faneblad skal jeg fortælle om jeg kobler mig på via et modem, eller et netværk.

Outlook e-mail adresser er outlook1-20 med same password
Serveren hedder itvej.dhs.org



Nogle postservere har bestemte "porte", her sætter jeg disse op efter min udbyders anvisninger

Hvis det tager et stykke tid inden serveren svarer, kan jeg her sætte tiden lidt op

Dit brugernavn er: outlook12


Dit password er : outlook12

Pop3 og udgående server hedder itvej.dhs.org

Egenskaber for henrik [?] [X]

Generelt | Servere | Forbindelse | Avanceret

E-mail-konto

 Skriv det navn, du vil bruge til at henviser til denne server, f.eks. Arbejde eller Microsoft-nyhedsserver.

Brugeroplysninger

Navn:

Organisation:

E-mail-adresse:

Svaradresse:

Medtag denne konto ved modtagelse af post eller synkronisering

OK Annuller Anvend

Navnet på Kontoen

Navnet på personen

Hvor kommer posten til personen hen?

Egenskaber for henrik

Generelt | **Servere** | Forbindelse | Avanceret

Serveroplysninger

Serveren til indgående post er en **POP3** server.

Indgående post (POP3): mail.it-jylland.dk

Udgående post (SMTP): mail.it-jylland.dk

Server til indgående post

Kontonavn: henrik.jensen/it-jylland.dk

Adgangskode: xxxxxxxx

Husk adgangskode

Log på med godkendelse af sikker adgangskode

Server til udgående post

Min server kræver godkendelse

Indstillinger...

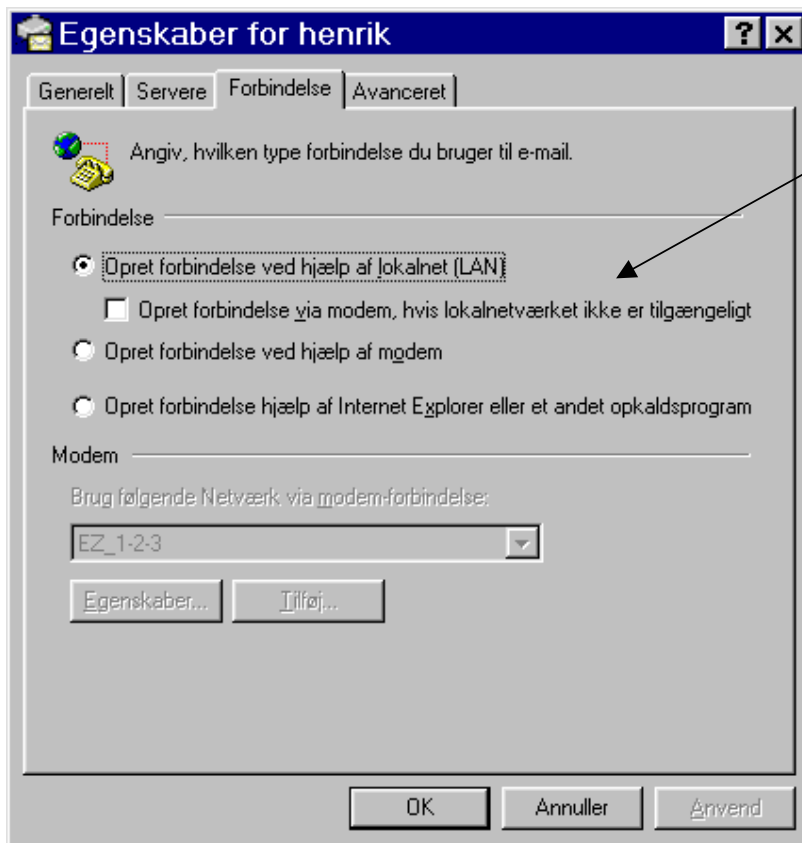
OK Annuller Anvend

Hvad hedder serveren hvor postkontoen ligger?

Hvilken server vil jeg sende igennem?

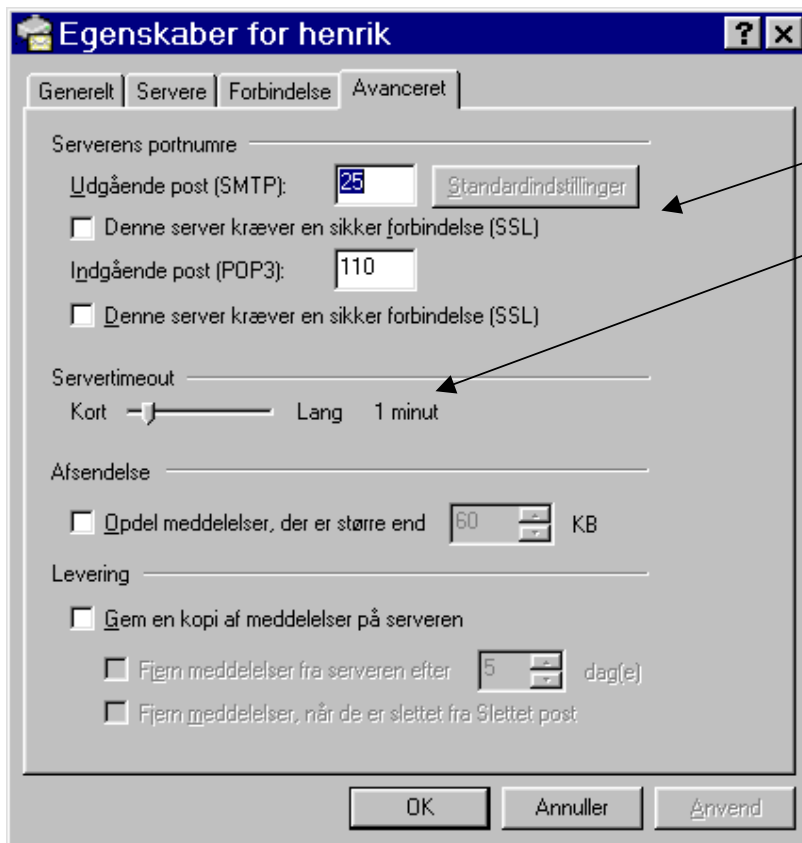
Kontonavnet på min postkonto er som regel lig med brugernavn

Adgangskoden kan gemmes så man ikke hele tiden skal huske på den, men skriv den ned og gem den et sikkert sted.



Her under dette faneblad skal jeg fortælle om jeg kobler mig på via et modem, eller et netværk.

Outlook e-mail adresser er outlook1-20 med same password
Serveren hedder itvej.dhs.org



Nogle postservere har bestemte "porte", her sætter jeg disse op efter min udbyders anvisninger

Hvis det tager et stykke tid inden serveren svarer, kan jeg her sætte tiden lidt op

Dit brugernavn er: outlook13


Dit password er : outlook13

Pop3 og udgående server hedder itvej.dhs.org

Egenskaber for henrik [?] [X]

Generelt | Servere | Forbindelse | Avanceret

E-mail-konto

 Skriv det navn, du vil bruge til at henviser til denne server, f.eks. Arbejde eller Microsoft-nyhedsserver.

henrik

Brugeroplysninger

Navn: Henrik Jensen

Organisation:

E-mail-adresse: henrik.jensen@it-jylland.dk

Svaradresse: henrik.jensen@it-jylland.dk

Medtag denne konto ved modtagelse af post eller synkronisering

OK Annuller Anvend

Navnet på Kontoen

Navnet på personen

Hvor kommer posten til personen hen?

Egenskaber for henrik

Generelt | **Servere** | Forbindelse | Avanceret

Serveroplysninger

Serveren til indgående post er en **POP3** server.

Indgående post (POP3): mail.it-jylland.dk

Udgående post (SMTP): mail.it-jylland.dk

Server til indgående post

Kontonavn: henrik.jensen/it-jylland.dk

Adgangskode: xxxxxxxx

Husk adgangskode

Log på med godkendelse af sikker adgangskode

Server til udgående post

Min server kræver godkendelse

Indstillinger...

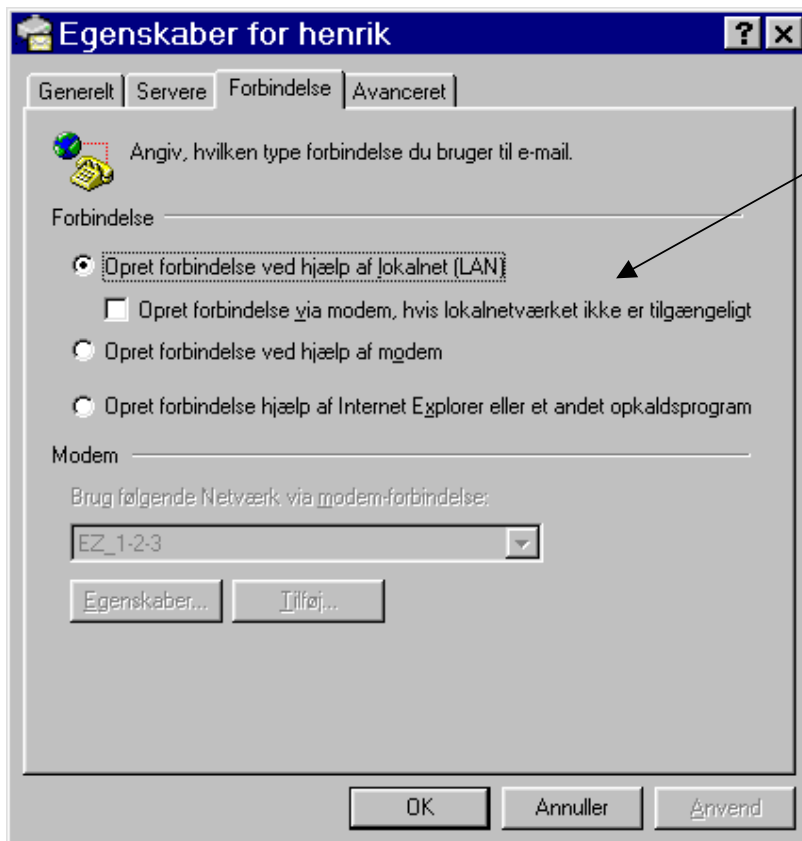
OK Annuller Anvend

Hvad hedder serveren hvor postkontoen ligger?

Hvilken server vil jeg sende igennem?

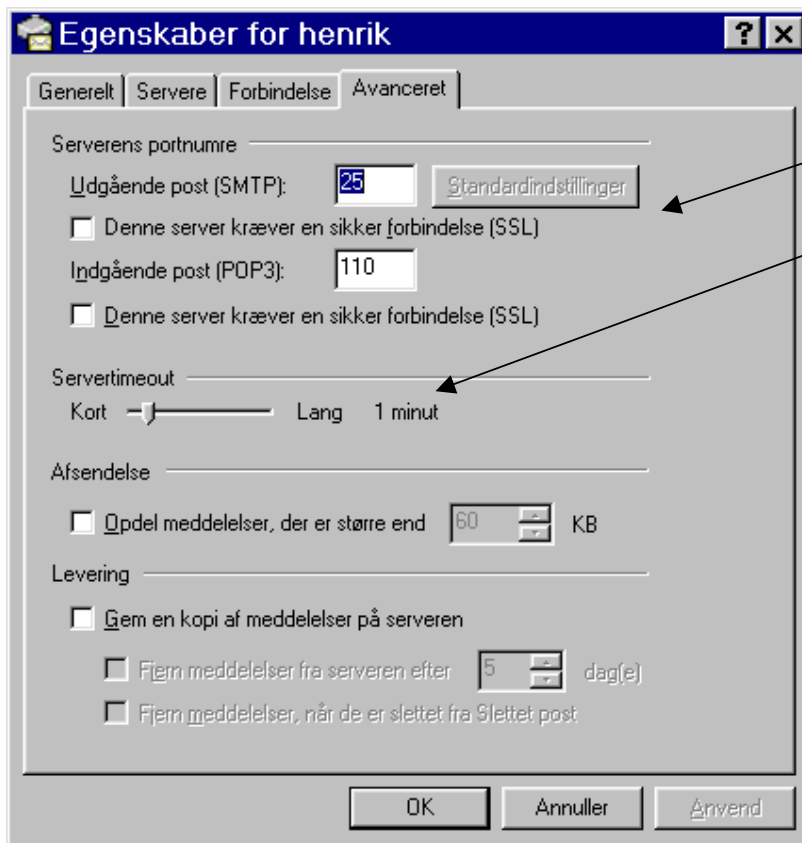
Kontonavnet på min postkonto er som regel lig med brugernavn

Adgangskoden kan gemmes så man ikke hele tiden skal huske på den, men skriv den ned og gem den et sikkert sted.



Her under dette faneblad skal jeg fortælle om jeg kobler mig på via et modem, eller et netværk.

Outlook e-mail adresser er outlook1-20 med same password
Serveren hedder itvej.dhs.org



Nogle postservere har bestemte "porte", her sætter jeg disse op efter min udbyders anvisninger

Hvis det tager et stykke tid inden serveren svarer, kan jeg her sætte tiden lidt op

Dit brugernavn er: outlook14


Dit password er : outlook14

Pop3 og udgående server hedder itvej.dhs.org

Egenskaber for henrik [?] [X]

Generelt | Servere | Forbindelse | Avanceret

E-mail-konto

 Skriv det navn, du vil bruge til at henviser til denne server, f.eks. Arbejde eller Microsoft-nyhedsserver.

Brugeroplysninger

Navn:

Organisation:

E-mail-adresse:

Svaradresse:

Medtag denne konto ved modtagelse af post eller synkronisering

OK Annuller Anvend

Navnet på Kontoen

Navnet på personen

Hvor kommer posten til personen hen?

Egenskaber for henrik

Generelt | **Servere** | Forbindelse | Avanceret

Serveroplysninger

Serveren til indgående post er en **POP3** server.

Indgående post (POP3): mail.it-jylland.dk

Udgående post (SMTP): mail.it-jylland.dk

Server til indgående post

Kontonavn: henrik.jensen/it-jylland.dk

Adgangskode: xxxxxxxx

Husk adgangskode

Log på med godkendelse af sikker adgangskode

Server til udgående post

Min server kræver godkendelse

Indstillinger...

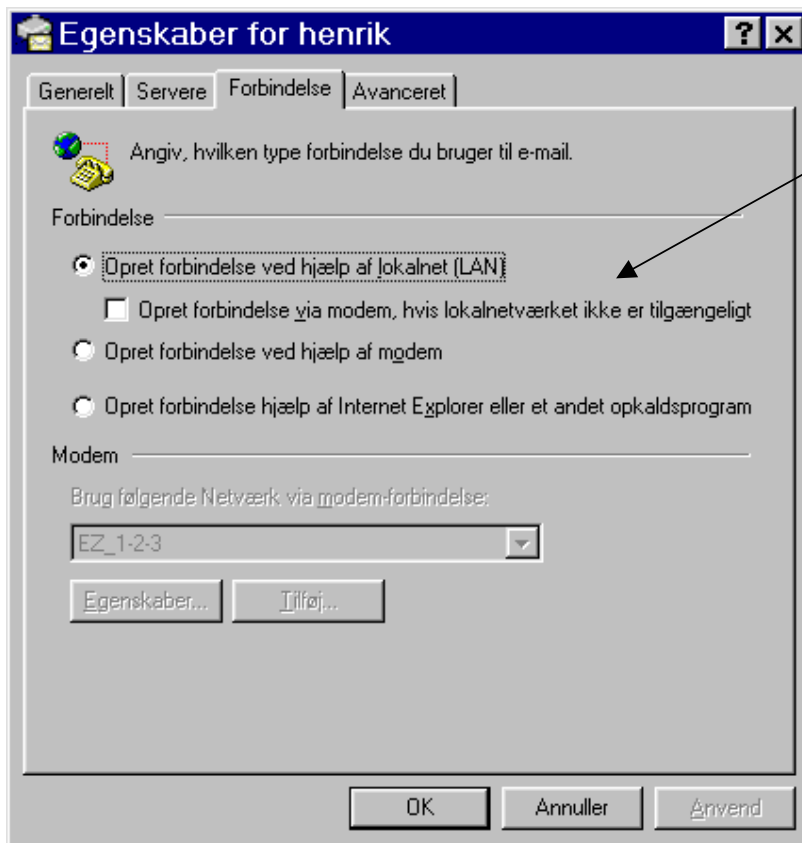
OK Annuller Anvend

Hvad hedder serveren hvor postkontoen ligger?

Hvilken server vil jeg sende igennem?

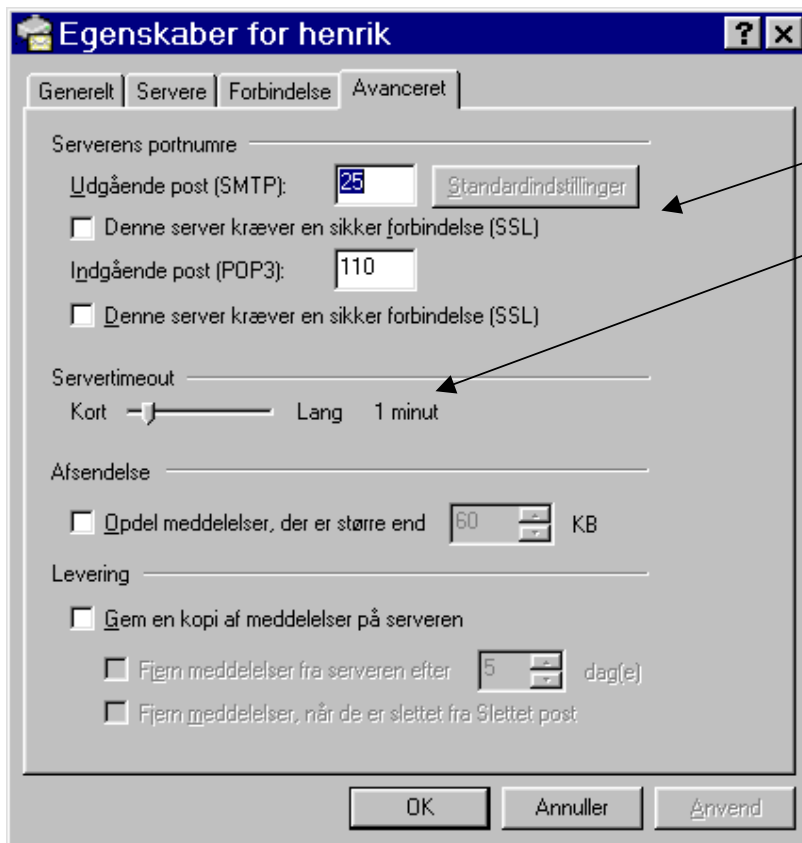
Kontonavnet på min postkonto er som regel lig med brugernavn

Adgangskoden kan gemmes så man ikke hele tiden skal huske på den, men skriv den ned og gem den et sikkert sted.



Her under dette faneblad skal jeg fortælle om jeg kobler mig på via et modem, eller et netværk.

Outlook e-mail adresser er outlook1-20 med same password
Serveren hedder itvej.dhs.org



Nogle postservere har bestemte "porte", her sætter jeg disse op efter min udbyders anvisninger

Hvis det tager et stykke tid inden serveren svarer, kan jeg her sætte tiden lidt op

Dit brugernavn er: outlook15


Dit password er : outlook15

Pop3 og udgående server hedder itvej.dhs.org

Egenskaber for henrik [?] [X]

Generelt | Servere | Forbindelse | Avanceret

E-mail-konto

 Skriv det navn, du vil bruge til at henvide til denne server, f.eks. Arbejde eller Microsoft-nyhedsserver.

Brugeroplysninger

Navn:

Organisation:

E-mail-adresse:

Svaradresse:

Medtag denne konto ved modtagelse af post eller synkronisering

OK Annuller Anvend

Navnet på Kontoen

Navnet på personen

Hvor kommer posten til personen hen?

Egenskaber for henrik

Generelt | **Servere** | Forbindelse | Avanceret

Serveroplysninger

Serveren til indgående post er en **POP3** server.

Indgående post (POP3): mail.it-jylland.dk

Udgående post (SMTP): mail.it-jylland.dk

Server til indgående post

Kontonavn: henrik.jensen/it-jylland.dk

Adgangskode: xxxxxxxx

Husk adgangskode

Log på med godkendelse af sikker adgangskode

Server til udgående post

Min server kræver godkendelse

Indstillinger...

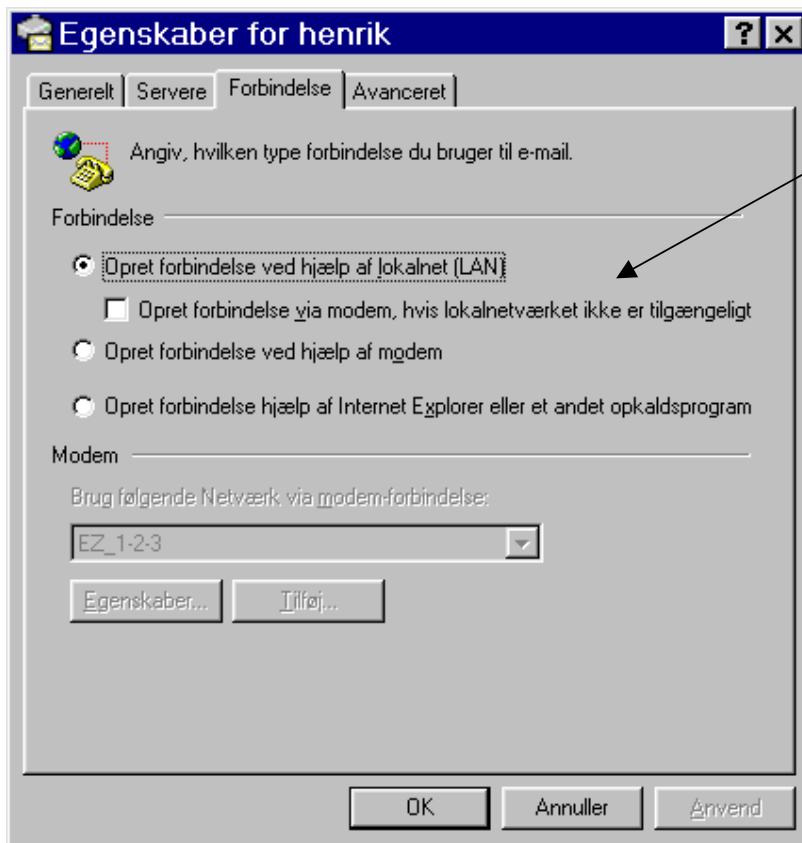
OK Annuller Anvend

Hvad hedder serveren hvor postkontoen ligger?

Hvilken server vil jeg sende igennem?

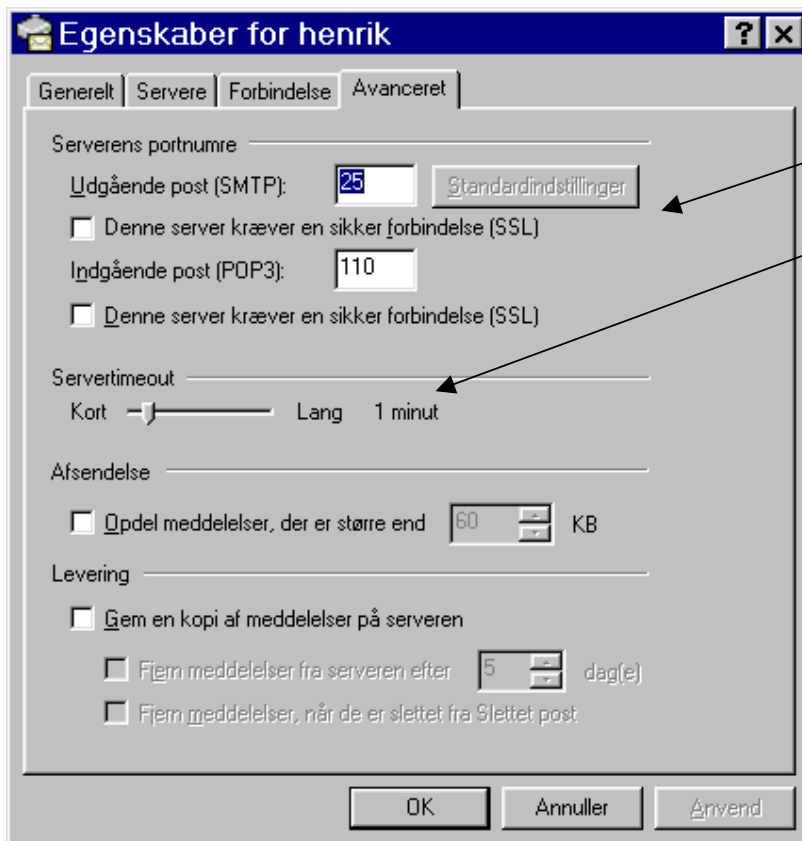
Kontonavnet på min postkonto er som regel lig med brugernavn

Adgangskoden kan gemmes så man ikke hele tiden skal huske på den, men skriv den ned og gem den et sikkert sted.



Her under dette faneblad skal jeg fortælle om jeg kobler mig på via et modem, eller et netværk.

Outlook e-mail adresser er outlook1-20 med same password
Serveren hedder itvej.dhs.org



Nogle postservere har bestemte "porte", her sætter jeg disse op efter min udbyders anvisninger

Hvis det tager et stykke tid inden serveren svarer, kan jeg her sætte tiden lidt op

Dit brugernavn er: outlook16


Dit password er : outlook16

Pop3 og udgående server hedder itvej.dhs.org

Egenskaber for henrik [?] [X]

Generelt | Servere | Forbindelse | Avanceret

E-mail-konto

 Skriv det navn, du vil bruge til at henvide til denne server, f.eks. Arbejde eller Microsoft-nyhedsserver.

Brugeroplysninger

Navn:

Organisation:

E-mail-adresse:

Svaradresse:

Medtag denne konto ved modtagelse af post eller synkronisering

OK Annuller Anvend

Navnet på Kontoen

Navnet på personen

Hvor kommer posten til personen hen?

Egenskaber for henrik

Generelt | **Servere** | Forbindelse | Avanceret

Serveroplysninger

Serveren til indgående post er en **POP3** server.

Indgående post (POP3): mail.it-jylland.dk

Udgående post (SMTP): mail.it-jylland.dk

Server til indgående post

Kontonavn: henrik.jensen@it-jylland.dk

Adgangskode: xxxxxxxx

Husk adgangskode

Log på med godkendelse af sikker adgangskode

Server til udgående post

Min server kræver godkendelse

Indstillinger...

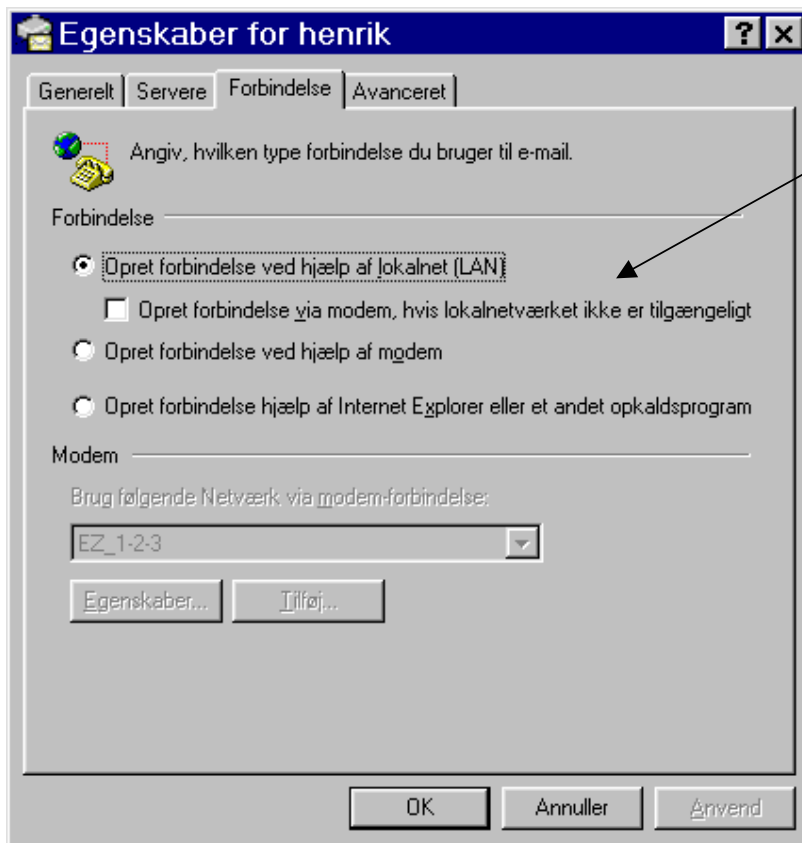
OK Annuller Anvend

Hvad hedder serveren hvor postkontoen ligger?

Hvilken server vil jeg sende igennem?

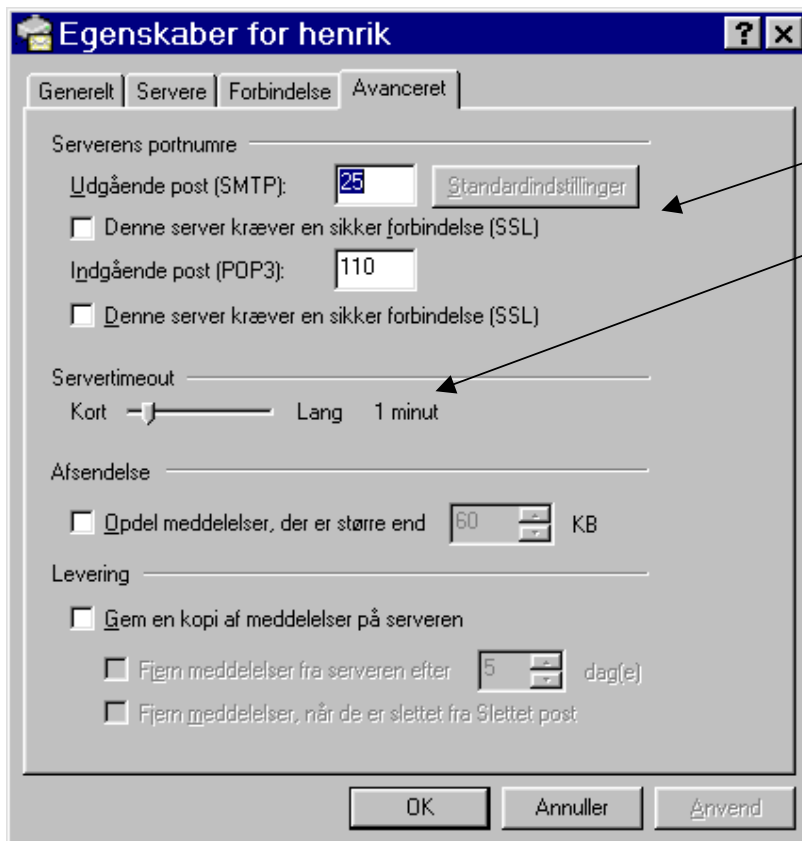
Kontonavnet på min postkonto er som regel lig med brugernavn

Adgangskoden kan gemmes så man ikke hele tiden skal huske på den, men skriv den ned og gem den et sikkert sted.



Her under dette faneblad skal jeg fortælle om jeg kobler mig på via et modem, eller et netværk.

Outlook e-mail adresser er outlook1-20 med same password
Serveren hedder itvej.dhs.org



Nogle postservere har bestemte "porte", her sætter jeg disse op efter min udbyders anvisninger

Hvis det tager et stykke tid inden serveren svarer, kan jeg her sætte tiden lidt op

Dit brugernavn er: outlook17


Dit password er : outlook17

Pop3 og udgående server hedder itvej.dhs.org

Egenskaber for henrik [?] [X]

Generelt | Servere | Forbindelse | Avanceret

E-mail-konto

 Skriv det navn, du vil bruge til at henvise til denne server, f.eks. Arbejde eller Microsoft-nyhedsserver.

henrik

Brugeroplysninger

Navn: Henrik Jensen

Organisation:

E-mail-adresse: henrik.jensen@it-jylland.dk

Svaradresse: henrik.jensen@it-jylland.dk

Medtag denne konto ved modtagelse af post eller synkronisering

OK Annuller Anvend

Navnet på Kontoen

Navnet på personen

Hvor kommer posten til personen hen?

Egenskaber for henrik

Generelt | **Servere** | Forbindelse | Avanceret

Serveroplysninger

Serveren til indgående post er en **POP3** server.

Indgående post (POP3): mail.it-jylland.dk

Udgående post (SMTP): mail.it-jylland.dk

Server til indgående post

Kontonavn: henrik.jensen/it-jylland.dk

Adgangskode: xxxxxxxx

Husk adgangskode

Log på med godkendelse af sikker adgangskode

Server til udgående post

Min server kræver godkendelse

Indstillinger...

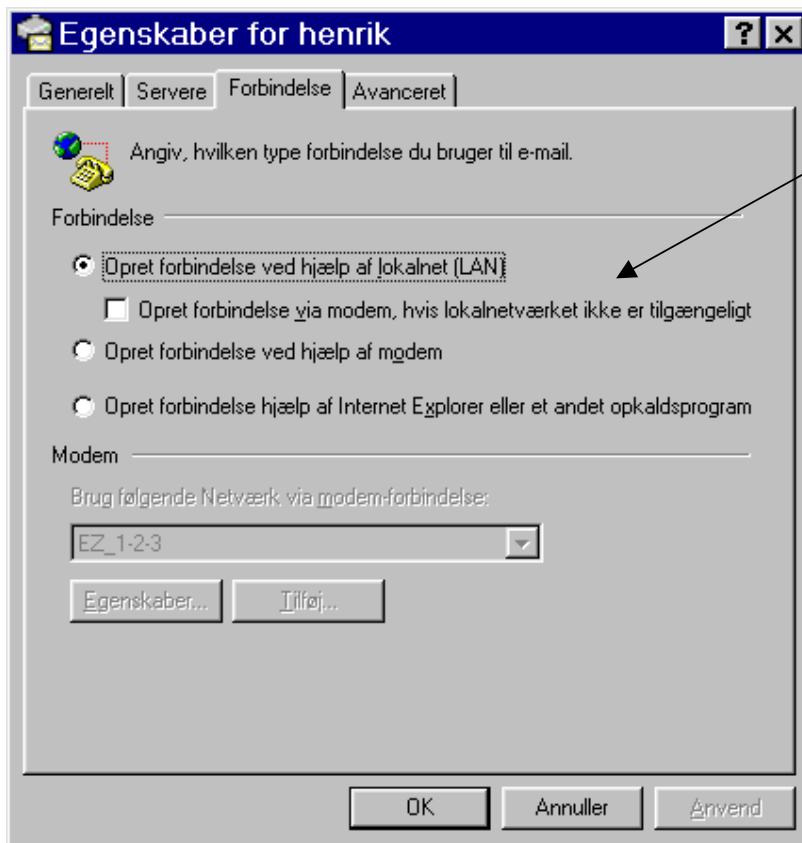
OK Annuller Anvend

Hvad hedder serveren hvor postkontoen ligger?

Hvilken server vil jeg sende igennem?

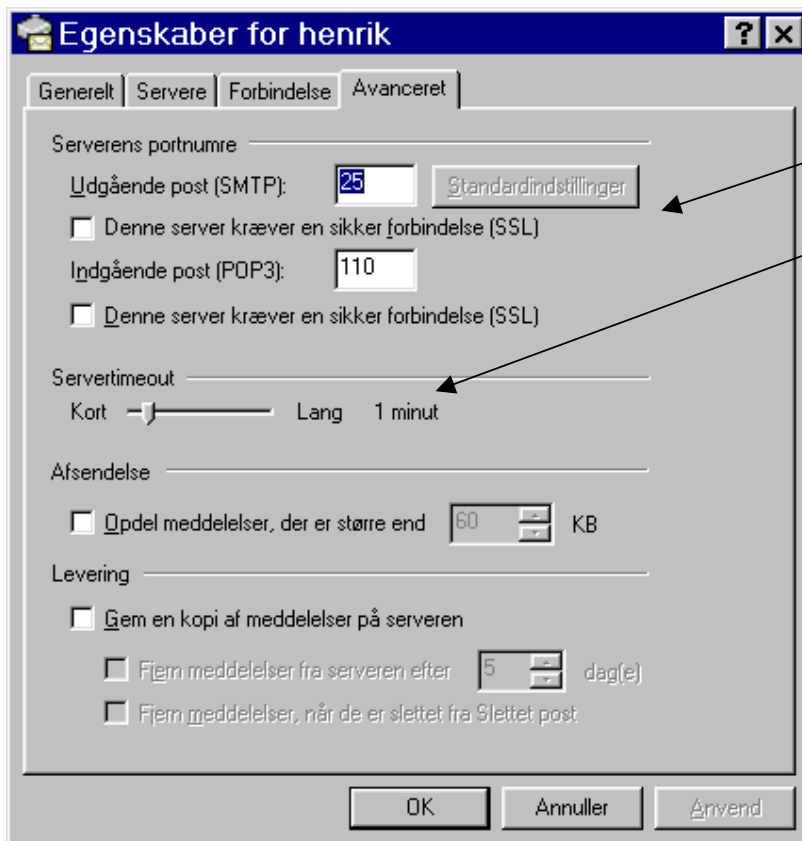
Kontonavnet på min postkonto er som regel lig med brugernavn

Adgangskoden kan gemmes så man ikke hele tiden skal huske på den, men skriv den ned og gem den et sikkert sted.



Her under dette faneblad skal jeg fortælle om jeg kobler mig på via et modem, eller et netværk.

Outlook e-mail adresser er outlook1-20 med same password
Serveren hedder itvej.dhs.org



Nogle postservere har bestemte "porte", her sætter jeg disse op efter min udbyders anvisninger

Hvis det tager et stykke tid inden serveren svarer, kan jeg her sætte tiden lidt op

Dit brugernavn er: outlook18


Dit password er : outlook18

Pop3 og udgående server hedder itvej.dhs.org

Egenskaber for henrik [?] [X]

Generelt | Servere | Forbindelse | Avanceret

E-mail-konto

 Skriv det navn, du vil bruge til at henvide til denne server, f.eks. Arbejde eller Microsoft-nyhedsserver.

henrik

Brugeroplysninger

Navn: Henrik Jensen

Organisation:

E-mail-adresse: henrik.jensen@it-jylland.dk

Svaradresse: henrik.jensen@it-jylland.dk

Medtag denne konto ved modtagelse af post eller synkronisering

OK Annuller Anvend

Navnet på Kontoen

Navnet på personen

Hvor kommer posten til personen hen?

Egenskaber for henrik

Generelt | **Servere** | Forbindelse | Avanceret

Serveroplysninger

Serveren til indgående post er en **POP3** server.

Indgående post (POP3): mail.it-jylland.dk

Udgående post (SMTP): mail.it-jylland.dk

Server til indgående post

Kontonavn: henrik.jensen/it-jylland.dk

Adgangskode: xxxxxxxx

Husk adgangskode

Log på med godkendelse af sikker adgangskode

Server til udgående post

Min server kræver godkendelse

Indstillinger...

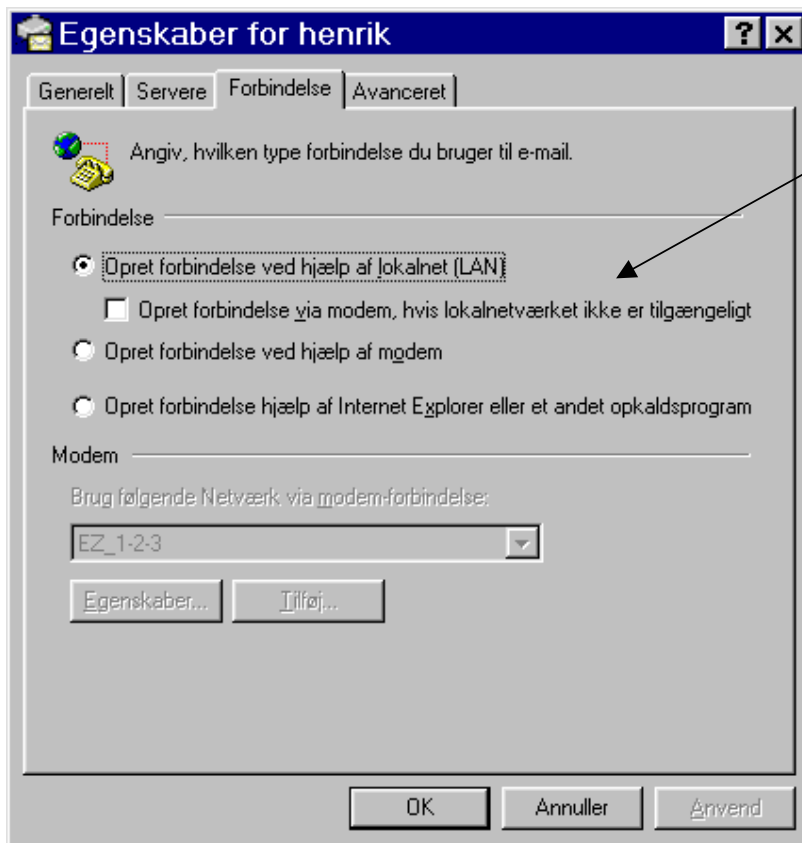
OK Annuller Anvend

Hvad hedder serveren hvor postkontoen ligger?

Hvilken server vil jeg sende igennem?

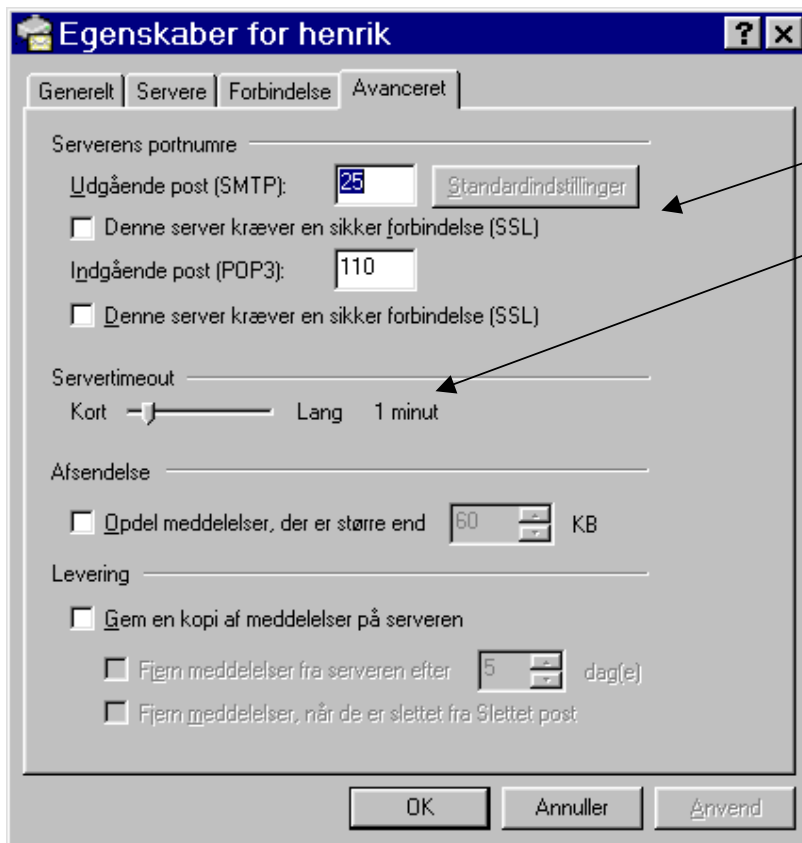
Kontonavnet på min postkonto er som regel lig med brugernavn

Adgangskoden kan gemmes så man ikke hele tiden skal huske på den, men skriv den ned og gem den et sikkert sted.



Her under dette faneblad skal jeg fortælle om jeg kobler mig på via et modem, eller et netværk.

Outlook e-mail adresser er outlook1-20 med same password
Serveren hedder itvej.dhs.org



Nogle postservere har bestemte "porte", her sætter jeg disse op efter min udbyders anvisninger

Hvis det tager et stykke tid inden serveren svarer, kan jeg her sætte tiden lidt op

Dit brugernavn er: outlook19


Dit password er : outlook19

Pop3 og udgående server hedder itvej.dhs.org

Egenskaber for henrik [?] [X]

Generelt | Servere | Forbindelse | Avanceret

E-mail-konto

 Skriv det navn, du vil bruge til at henvide til denne server, f.eks. Arbejde eller Microsoft-nyhedsserver.

Brugeroplysninger

Navn:

Organisation:

E-mail-adresse:

Svaradresse:

Medtag denne konto ved modtagelse af post eller synkronisering

OK Annuller Anvend

Navnet på Kontoen

Navnet på personen

Hvor kommer posten til personen hen?

Egenskaber for henrik

Generelt | **Servere** | Forbindelse | Avanceret

Serveroplysninger

Serveren til indgående post er en **POP3** server.

Indgående post (POP3): mail.it-jylland.dk

Udgående post (SMTP): mail.it-jylland.dk

Server til indgående post

Kontonavn: henrik.jensen@it-jylland.dk

Adgangskode: xxxxxxxx

Husk adgangskode

Log på med godkendelse af sikker adgangskode

Server til udgående post

Min server kræver godkendelse

Indstillinger...

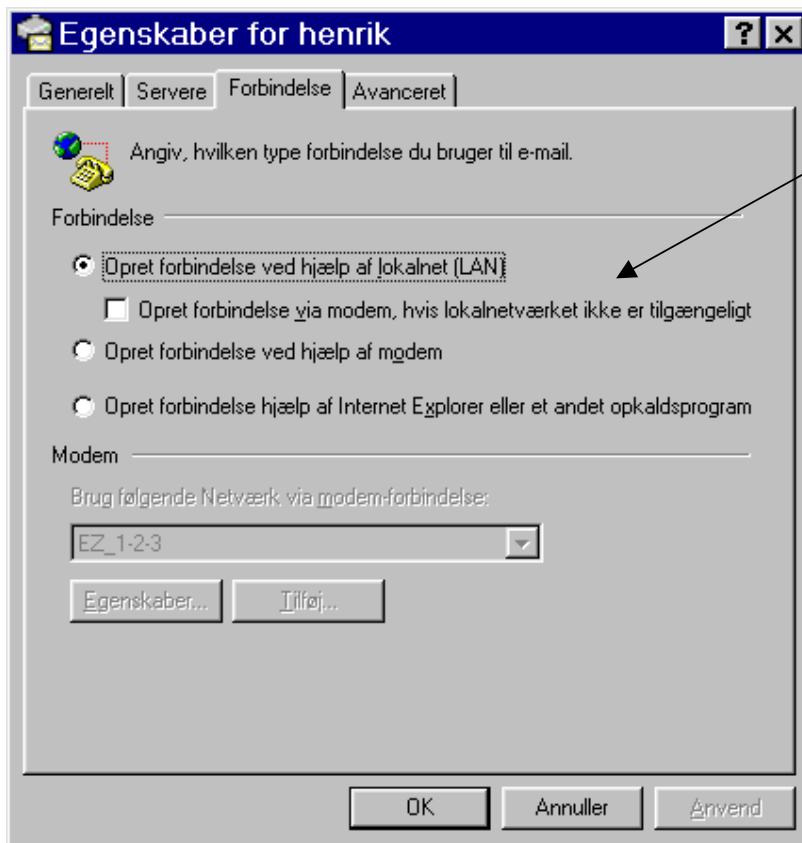
OK Annuller Anvend

Hvad hedder serveren hvor postkontoen ligger?

Hvilken server vil jeg sende igennem?

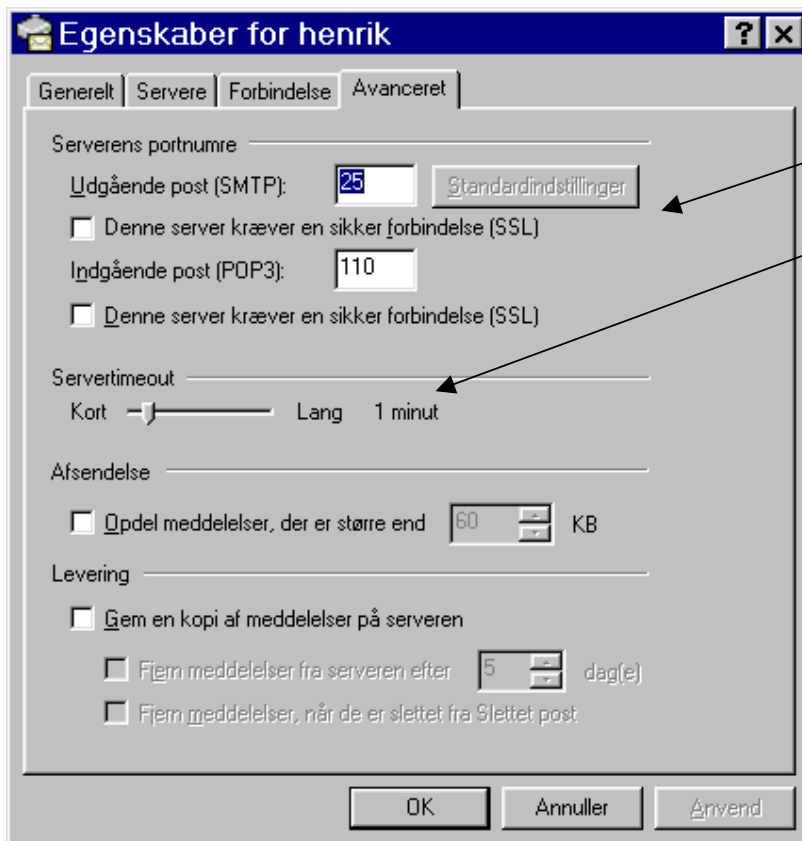
Kontonavnet på min postkonto er som regel lig med brugernavn

Adgangskoden kan gemmes så man ikke hele tiden skal huske på den, men skriv den ned og gem den et sikkert sted.



Her under dette faneblad skal jeg fortælle om jeg kobler mig på via et modem, eller et netværk.

Outlook e-mail adresser er outlook1-20 med same password
Serveren hedder itvej.dhs.org



Nogle postservere har bestemte "porte", her sætter jeg disse op efter min udbyders anvisninger

Hvis det tager et stykke tid inden serveren svarer, kan jeg her sætte tiden lidt op

Dit brugernavn er: outlook20

Dit password er : outlook20

Pop3 og udgående server hedder itvej.dhs.org